



# CATALOGUE FORMATION 2024

CMN INSTITUT  
CENTRE DES  
MONUMENTS  
NATIONAUX

Villa Cavrois  
 Colonne de la Grande  
 Armée à Wimille  
**Château de Pierrefonds**  
 Tours et trésor de la cathédrale d'Amiens  
**Château de Coucy** **Château de Villers-Cotterêts**  
**Abbaye** Villa Savoye à Poissy **Domaine national de Jossigny**  
 du Sainte-Chapelle Colonne de Juillet **Château de Maisons**  
**Bec-Hellouin** Chapelle expiatoire **Domaine national du Palais-Royal**  
**Château** **Domaine national de Saint-Cloud** **Château de Vincennes**  
**Maison d'Ernest** de Carrouges **Hôtel de Sully** **Panthéon** **Basilique cathédrale Saint-Denis**  
**Renan à Tréguier** **Abbaye du** Tours de la cathédrale Notre-Dame de Paris **Château de Champs-sur-Marne**  
**Cairn de Barnenez** **Mont-Saint-Michel** **Arc de triomphe** **Hôtel de la Marine** **Palais du Tau et tours**  
**Site des mégalithes de Locmariaquer** **Musée des Plans-Reliefs** **Conciergerie** **de la cathédrale de Reims**  
**Alignements de Carnac** **Château de Rambouillet** **Maison des Jardies à Sèvres** **Château de Haroué**  
**Château d'Angers** **Tours de la cathédrale de Chartres** **Château de La Motte Tilly**  
**Maison de Georges Clemenceau à Saint-Vincent-sur-Jard** **Cathédrale de Besançon**  
**Château d'Azay-le-Rideau** **Château de Talcy** et son horloge astronomique  
**Cloître de la Psalette** **Château de Châteaudun** **Château de Bussy-Rabutin**  
**Château de Fougères-sur-Bièvre** **Château de Bouges** **Abbaye de Cluny**  
**Tour et crypte de la cathédrale** **Chapelle des Moines à Berzé-la-Ville**  
 de Bourges **Palais Jacques-Cœur** **Château de Voltaire à Ferney**  
**Maison de George Sand à Nohant** **Monastère royal de Brou**  
**Tours de La Rochelle** **Château d'Oiron** à **Bourg-en-Bresse**  
**Abbaye de Charroux** **Site gallo-romain de Sanxay** **Château d'Aulteribe**  
**Château de Puyguilhem** **Sites préhistoriques** **Trésor de la cathédrale**  
**Grotte de Pair-non-Pair** **des Eyzies** **de Lyon** **Château de Chareil-Cintrat**  
**Site archéologique de Montcaret** **Château de Villeneuve-Lembron**  
**Tour Pey-Berland à Bordeaux** **Ensemble cathédral du Puy-En-Velay**  
**Château** **Abbaye de Beaulieu-en-Rouergue** **Place forte de Mont-Dauphin**  
 de Cadillac **Château de Castelnau-Bretenoux** **Monastère de Saorge**  
**Abbaye de La Sauve-Majeure** **Château de Montal** **Abbaye du Thoronet**  
**Cloître de la cathédrale de Bayonne** **Château d'Assier** **Abbaye de Montmajour**  
**Château et remparts de la cité de Carcassonne** **Cap Moderne à Cap-Martin**  
**Château de Gramont** **Sites et musée** **Site archéologique de Glanum** **Hôtel de Sade**  
**archéologiques de Montmaurin** **Fort Saint-André** **Trophée d'Auguste à la Turbie**  
 à Villeneuve-lez-Avignon **Cloître de la cathédrale de Fréjus** **Villa Kérylos**  
**Site archéologique et musée d'Ensérune** **Château d'If**  
**Tours et remparts d'Aigues-Mortes**  
**Forteresse de Salses**

# SOMMAIRE

## 8 OFFRE CULTURELLE

- 10 Concevoir un outil de médiation numérique pour un site patrimonial
- 11 Produire et tester un dispositif numérique immersif
- 12 Mettre en place des visites guidées à distance
- 15 Construire et animer des offres pour les publics jeunes
- 16 Construire un projet en direction des publics du champ social
- 17 Favoriser une médiation inclusive dans un site patrimonial
- 18 Nourrir une programmation culturelle
- 19 Concevoir et réaliser une exposition dans un site patrimonial
- 20 Mettre en valeur la demeure historique : remeublement et collections
- 23 Valoriser les parcs archéologiques et sites naturels classés

## 24 DÉVELOPPEMENT ÉCONOMIQUE

- 26 Multiplier les sources de revenus pour un site patrimonial culturel
- 27 Construire le réseau territorial et touristique de son site patrimonial
- 28 Gérer une librairie-boutique au sein d'un site patrimonial et/ou touristique
- 29 Valoriser son patrimoine à travers les locations et les offres de service
- 31 Faire de son site patrimonial un atout pour son territoire

## 32 STRATÉGIE DE COMMUNICATION ET D'ACCUEIL

- 34 Communiquer autour de son site patrimonial
- 35 Inscrire l'accueil dans une démarche globale

## 36 EXPLOITATION ET GESTION D'UN SITE PATRIMONIAL

- 38 Piloter les travaux d'entretien sur les monuments historiques
- 39 Assurer la maintenance courante et obligatoire des monuments historiques
- 40 Assurer la sécurité et la sûreté du public, du monument et des collections
- 43 Gérer et sécuriser des manifestations événementielles

## 44 GESTION DES TRAVAUX D'UN SITE HISTORIQUE

- 46 Maîtrise d'ouvrage : de la définition du besoin à la réception des travaux
- 47 Faire vivre le monument pendant les travaux
- 49 Maîtriser les spécificités de la maîtrise d'œuvre sur monuments historiques
- 50 Maîtriser les marchés publics de travaux
- 51 Piloter l'exécution financière des marchés publics de travaux

## 52 PATRIMOINE NATUREL ET VÉGÉTAL

- 54 Entretien et exploitation des parcs et jardins
- 55 Aménager un jardin médiéval
- 56 Concevoir et entretenir un jardin de roses
- 57 Composer un jardin à l'anglaise : création et entretien des tableaux végétaux
- 59 Entretien et exploitation un domaine forestier



FORMATION  
EN PRÉSENTIEL



FORMATION  
EN LIGNE











# ÉDITO



Le Centre des monuments nationaux gère et anime un réseau exceptionnel de près de cent-dix monuments, quatre-vingt-trois parcs et jardins et une collection de plus de cent trente-sept mille biens culturels. Ses équipes regroupent soixante-quinze métiers au service du patrimoine et davantage d'expertises encore. C'est pour partager ces *savoir-faire* et les *faire savoir*, pour reprendre sa devise, que nous avons créé CMN Institut en 2021.

À travers CMN Institut, le CMN propose un large éventail d'actions de formation aux professionnels de la culture et du patrimoine, dispensées en grande partie par ses agents, hommes et femmes de terrain et d'expériences, passionnés par leurs métiers et la grandeur de leur mission, celle de transmettre le patrimoine aux générations futures et de le rendre accessible au plus grand nombre.



Le millésime 2024, toujours au plus près des attentes du secteur, poursuit son corpus principal de sessions de formations, l'enrichit de nouvelles thématiques et s'engage avec une plateforme d'apprentissage en ligne dans un format résolument actuel d'enseignement et de partage. Nos formateurs vous accompagnent dans la gestion et l'exploitation de votre patrimoine, qu'il soit naturel ou bâti, en cœur de ville ou en zone rurale, privé ou public, et quelle qu'en soit l'époque. C'est en s'appuyant sur la richesse et la variété de nos monuments que nos experts partagent leurs connaissances et illustrent leurs missions pour que chacun puisse s'y nourrir afin d'ajuster et d'adapter sa stratégie et ses actions à son propre site.

Que vous soyez propriétaire privé, rattaché à un établissement public, agent des services centraux ou déconcentrés de l'État ou agent de collectivité territoriale, nos sessions de formation ont été conçues spécialement pour s'adapter à tous les gestionnaires et exploitants de sites culturels et patrimoniaux.

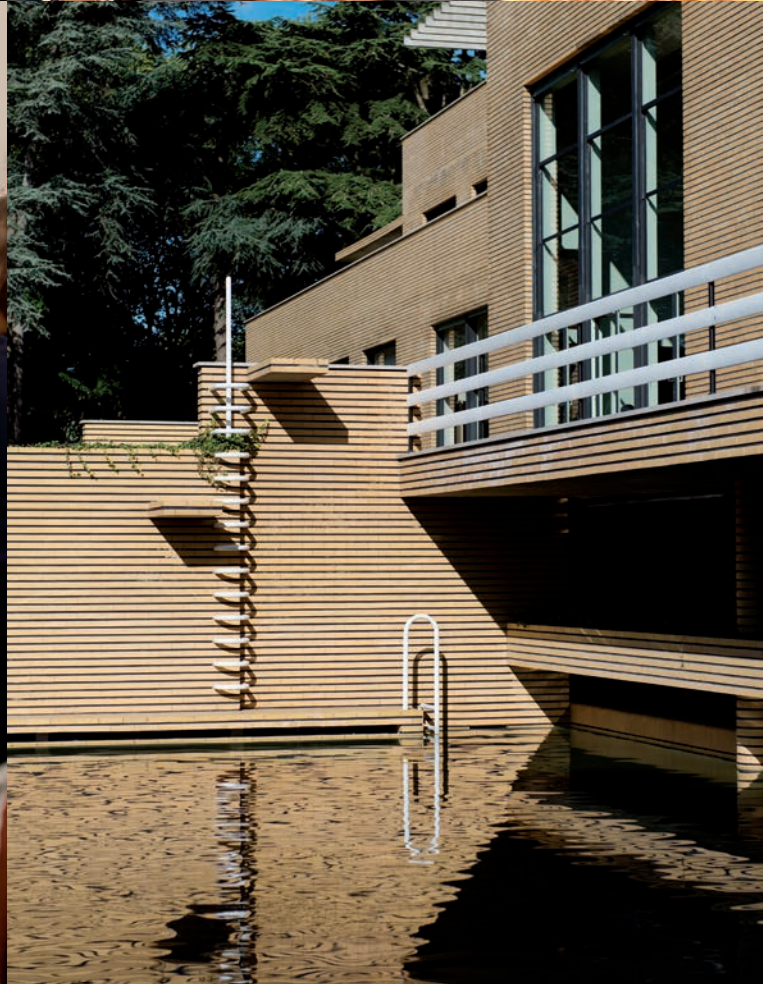
Je forme le vœu que ce programme ambitieux vous séduise et que les formations qu'il expose vous inspirent pour un patrimoine durable et partagé. L'équipe de CMN Institut, qui propose aussi des missions d'ingénierie patrimoniale en France et à l'étranger, sera heureuse de vous accueillir dans ses locaux installés au Domaine national de Saint-Cloud, dans l'un des sites du réseau, ou de vous retrouver en ligne pour la session de votre choix.

Bienvenue!

**Marie Lavandier**  
**Présidente du Centre**  
**des monuments**  
**nationaux**







Château de Talcy depuis Jean-François © Léonard de Serres / Centre des monuments nationaux  
 Domaine national de Saint-Cloud, CMN Institut, atelier de l'architecte Jean-Louis Gavaudo / Centre des monuments nationaux  
 Villa Cavrois, piscine et foyers, aid / Auteur de l'œuvre photographique / Mallet-Stevens, Robert H. 1945  
 © Robert Mallet-Stevens © Colombe Clère / Centre des monuments nationaux



# QUAND LE CMN PARTAGE SES SAVOIR-FAIRE !

Depuis 2021, le CMN Institut est la vitrine des expertises de l'établissement qui sont mise au service de tous les professionnels du secteur.

La notoriété, les métiers et les expertises du Centre des monuments nationaux s'illustrent par son histoire et son évolution :

- ◆ **Un établissement centenaire** créé le 10 juillet 1914
- ◆ **100 monuments** qui vont de la préhistoire aux villas XX<sup>e</sup> ouverts toute l'année au public, dont **16 sites UNESCO**
- ◆ **83 parcs et jardins** dont 9 jardins remarquables
- ◆ **Une collection de + de 147 000** biens culturels

Avec un tel patrimoine le CMN évolue, se transforme et se développe aussi dans son organisation et ses missions :

- ◆ **Le 20 mars 1998**, la circulaire relative à l'activité éditoriale de l'État confirme que l'établissement est autorisé à avoir sa propre **maison d'édition**. Aujourd'hui **les éditions du patrimoine**, éditeur du ministère de la culture, **affichent 700 titres** au catalogue et publient chaque année 40 nouveautés
- ◆ **En 2009**, la **maîtrise d'ouvrage** est internalisée. Aujourd'hui elle pilote jusqu'à 70 chantiers par an
- ◆ **L'incubateur du patrimoine** a été créé en **2017**

Ces 10 dernières années la politique de l'établissement a permis de développer sa notoriété à travers les réouvertures de sites et une programmation culturelle offensive qui offre à l'année plus de **400 manifestations culturelles**. L'évolution et la transformation de la politique de développement des ressources propres a fait progresser le niveau d'auto-financement de l'établissement. La fréquentation s'est enrichie de plusieurs millions de visiteurs jusqu'à atteindre puis dépasser les 10 millions, le réseau des librairies-boutiques s'est développé et une dynamique dans la valorisation des espaces complète ce tableau (exemple : +350 tournages par an).

C'est fort de ce constat que le CMN a complété son organisation en décidant fin 2021 de créer une direction qui valorise les savoir-faire de l'établissement : le CMN Institut!

## LE CMN INSTITUT S'ENGAGE À VOS CÔTÉS

Que ce soit sur le territoire national ou à l'étranger, que vous soyez propriétaires ou gestionnaires privés, associations, collectivités territoriales ou organismes gouvernementaux chaque dossier est unique. Le CMN Institut s'engage, selon le cadre de la mission, à identifier au sein des équipes de l'établissement les experts les plus pertinents et le format d'intervention pour mettre au service de l'étude, de l'audit ou de l'accompagnement la solution la plus appropriée.

Le CMN Institut vous propose une réponse personnalisée et sur mesure qui peut se composer de formats divers :

- ◆ Mission d'inspection et d'audit pour établir un constat d'état;
- ◆ Analyse et recommandations pour ajuster ou faire évoluer un diagnostic;
- ◆ Accompagnement de vos équipes à travers des réunions métiers et avec des formations, catalogue ou sur mesure, qui peuvent se compléter avec des modules d'apprentissage en ligne sur la plateforme mis en place fin 2023.

Organisme de formation professionnelle agréé Qualiopi, le CMN Institut continue à enrichir son catalogue avec de nouvelles thématiques.

Nos formateurs perfectionnent en permanence leurs compétences pédagogiques pour transmettre à tous leur expérience et partager les initiatives et projets développés au sein du réseau des 100 sites gérés par le Centre des monuments nationaux.

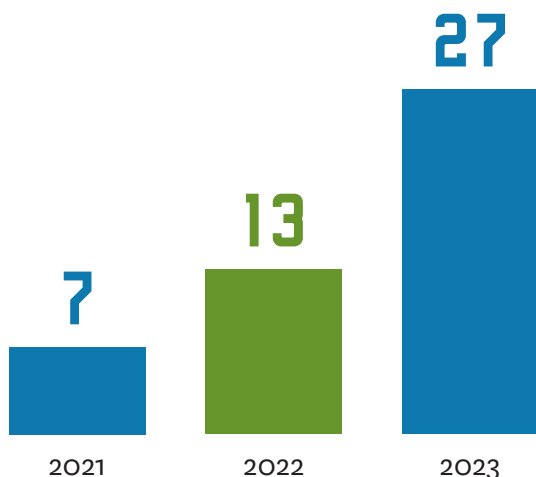
### UNE PLATEFORME MÉTIER EN LIGNE

Si le CMN Institut est le point d'animation et de rencontres professionnelles, il a également l'ambition, avec l'ouverture de sa plateforme en ligne, d'être un lieu permanent de formation, une base d'information et de constituer progressivement un espace de référentiels métiers.

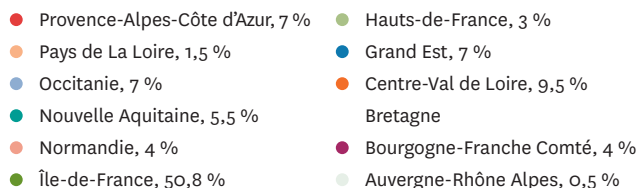
NOUVEAU

# CHIFFRES CLÉS ET NOUVEAUTÉS

## NOMBRE DE SESSIONS DE FORMATION



## ORIGINE GÉOGRAPHIQUE DES APPRENANTS EN 2023



## EN 2023

### LA FORMATION A-T-ELLE RÉPONDU À VOS ATTENTES INITIALES ?

110 réponses de janvier à octobre 2023

**96,4%**  
ONT RÉPONDU OUI

### QUELS SONT LES POINTS FORTS DE CETTE FORMATION ?

105 réponses de janvier à octobre 2023



## EN 2024

**6**  
THÉMATIQUES

**6**  
NOUVEAUTÉS

**31**  
FORMATIONS

**39**  
FORMATEURS





Atelier d'initiation aux fouilles à l'abbaye de Cluny / Centre des monuments nationaux  
Château de Pierrefonds, toit de la chapelle vu depuis le chemin de ronde / Auteur de l'œuvre photographiée :  
Viollet-le-Duc, Eugène-Emmanuel (1814-1878) © Colombe Clier / Centre des monuments nationaux  
Château d'Azay-le-Rideau, restauration de la toiture et des façades © Gilles Codina / Centre des monuments nationaux  
Sainte-Chapelle de Paris, visiteurs de la chapelle haute lisant un support de visite © Colombe Clier / Centre des monuments nationaux



# OFFRE CULTURELLE







10 **CONCEVOIR UN OUTIL  
DE MÉDIATION NUMÉRIQUE  
POUR UN SITE PATRIMONIAL**  
LÉA GOMES & ANNABELLE LAUVRAY

NOUVEAU

11 **PRODUIRE ET TESTER  
UN DISPOSITIF NUMÉRIQUE  
IMMERSIF**

AMANDINE BOCCACCINI,  
TERESA FERNANDEZ & JULIE SCHAFIR

NOUVEAU

12 **METTRE EN PLACE DES VISITES  
GUIDÉES À DISTANCE**

SOPHIE ARPHAND & MORGANE ESTAVOYER

15 **CONSTRUIRE ET ANIMER DES OFFRES  
POUR LES PUBLICS JEUNES**

SOPHIE ARPHAND & LISE BONDU

16 **CONSTRUIRE UN PROJET  
EN DIRECTION DES PUBLICS  
DU CHAMP SOCIAL**

MINA REMY

NOUVEAU

17 **FAVORISER UNE MÉDIATION  
INCLUSIVE DANS UN SITE  
PATRIMONIAL**

DELPHINE HARMEL

18 **NOURRIR UNE PROGRAMMATION  
CULTURELLE**

ANNE-ISABELLE VIGNAUD

19 **CONCEVOIR ET RÉALISER  
UNE EXPOSITION DANS UN SITE  
PATRIMONIAL**

PIERRE-GILLES GIRAULT

20 **METTRE EN VALEUR LA DEMEURE  
HISTORIQUE : REMEUBLEMENT  
ET COLLECTIONS**

ÉLISABETH PORTET & SÉBASTIEN BOUDRY

23 **VALORISER LES PARCS  
ARCHÉOLOGIQUES ET SITES  
NATURELS CLASSÉS**

LIONEL IZAC

# CONCEVOIR UN OUTIL DE MÉDIATION NUMÉRIQUE POUR UN SITE PATRIMONIAL

Les outils numériques se sont imposés dans les sites patrimoniaux mais leur mise en œuvre peut générer une appréhension des porteurs de projet. Détailler pas à pas les étapes d'un tel projet de médiation permet d'en maîtriser l'exécution, de l'idée à l'appropriation par les visiteurs.

1<sup>ER</sup> ET 2 OCTOBRE

9H30-17H30

DOMAINE NATIONAL  
DE SAINT-CLOUD

## PUBLIC

Chargé de médiation culturelle  
et médiateur culturel

Chargé d'exposition

Chargé d'actions pédagogiques  
et culturelles

Propriétaire, directeur et gestionnaire  
de site patrimonial, public et privé

## NIVEAU

Débutant en médiation numérique

## PRÉREQUIS

Connaissances de base  
en médiation culturelle



## INTERVENANTES

### Léa Gomes

Cheffe de projets médiation  
et scénographie  
Direction du développement  
culturel et des publics

### Annabelle Lauvray

Cheffe de projets médiation  
et scénographie  
Direction du développement  
culturel et des publics



FORMATION EN PRÉSENTIEL

## OBJECTIFS – COMPÉTENCES CIBLES

- Maîtriser les différentes phases de conception d'un projet de médiation numérique et les livrables associés
- Savoir rédiger un cahier des charges et élaborer un budget et un planning
- Mobiliser les ressources et interlocuteurs nécessaires au bon déroulement du projet
- Identifier les spécificités de la mise en œuvre d'un projet de médiation numérique dans un site patrimonial

## PROGRAMME DÉTAILLÉ

### ÉLABORER SON RÉFÉRENTIEL D'OUTILS

- Les différentes typologies d'outils
- Besoins et tendances actuelles de la médiation numérique au sein des sites patrimoniaux

### DÉFINIR SON PROJET

- Quels sont les publics cibles de mon projet?
- Quels sont les objectifs de médiation?
- Quelle est la narration que je souhaite porter?
- Quels sont mes enjeux d'accessibilité et d'inclusivité?
- Quelles sont mes contraintes d'installation dans mon site et comment choisir les outils les plus adéquats?

### TRADUIRE SES BESOINS

- Construire un cahier des charges
- Établir et mettre à jour un budget et un planning
- Choisir des partenaires

### PILOTER LA PRODUCTION : LES DIFFÉRENTES PHASES

- Lancer son projet et suivre les livrables associés à chaque étape
- Tester et adapter son projet
- Anticiper les besoins en maintenance
- Mettre en service les outils de médiation

## MÉTHODES ET OUTILS PÉDAGOGIQUES

- Cas pratiques
- Ateliers collaboratifs
- Fiche-outil

## MODALITÉS D'ÉVALUATION

- QCM de connaissances



# PRODUIRE ET TESTER UN DISPOSITIF NUMÉRIQUE IMMERSIF

Dans le cadre de projets de réalisation d'outils embarqués (tablette, application, casque), il est vital de garantir la pertinence scientifique des contenus numériques (dont reconstitutions historiques) tout en offrant un outil adapté aux différents publics cibles. Cette formation vous propose de découvrir la méthodologie pour l'élaboration des contenus, et de s'attarder sur les phases de prototypages des outils jusqu'aux tests utilisateurs.

**22 ET 23 MAI**

**9H30-17H30**

**1<sup>ER</sup> JOUR : DOMAINE  
NATIONAL DE SAINT-CLOUD  
2<sup>ND</sup> JOUR : CHÂTEAU  
DE VINCENNES**

## PUBLIC

Chargé de médiation culturelle  
et médiateur culturel

Chargé d'exposition

Chargé d'actions pédagogiques  
et culturelles

## NIVEAU

Intermédiaire

## PRÉREQUIS

Connaissances essentielles  
en médiation numérique



## INTERVENANTES

### Amandine Boccaccini

Cheffe de projet numérique  
Mission de la Stratégie, de la Prospective  
et du Numérique

### Teresa Fernandez

Cheffe de projets médiation et scénographie  
Direction du développement culturel  
et des publics

### Julie Schafir

Cheffe de projet médiation et scénographie  
Direction du développement culturel  
et des publics



FORMATION EN PRÉSENTIEL

## OBJECTIFS – COMPÉTENCES CIBLES

- Définir les contenus à développer en lien avec les ressources scientifiques disponibles et à mobiliser
- Apprendre à piloter la réalisation d'une reconstitution historique
- Formuler les clés pour réaliser un prototype de l'outil à tester
- Maîtriser les techniques du test utilisateur

## PROGRAMME DÉTAILLÉ

### OUTILS IMMERSIFS EMBARQUÉS OU FIXES : RAPPEL

- Cartel numérique, parcours sonore immersif, audiovisuel, RA, RV et différents supports : tablette embarquée, casque binaural, écrans formats atypiques...

### MOBILISER SES RESSOURCES ET PRÉCISER SES BESOINS

- Élaborer les objectifs et les points d'intérêt en fonction d'un public cible
- Combiner les sources existantes et les experts scientifiques
- Travailler avec son prestataire autour de la méthodologie choisie
- Anticiper la mise en service de l'outil (maintenance et formation des équipes)

### PILOTER LA CRÉATION DES CONTENUS

- Méthodologie de travail avec les différents acteurs dans la phase de production
- Trouver l'équilibre entre les besoins de transmission de savoir, la pertinence scientifique et l'attractivité des contenus
- Zoom sur les reconstitutions historiques
- Maîtriser le planning et les phases de validation

### RÉALISATION DES TESTS UTILISATEURS

- Définir les objectifs pour le test et réaliser un prototype
- Organiser les tests : logistique, équipes...
- Analyser les résultats
- Adapter l'outil à partir des retours tests

## MÉTHODES ET OUTILS PÉDAGOGIQUES

- Cas pratiques et retours d'expérience
- Visite sur site (1 demi-journée) au château de Vincennes
- Guide pratique (tests utilisateurs)
- Fiche-outil

## MODALITÉS D'ÉVALUATION

- Fiche autour d'un cas pratique
- Questions de connaissances

# METTRE EN PLACE DES VISITES GUIDÉES À DISTANCE

Outils clés pour le développement des activités des sites patrimoniaux ainsi qu'à l'adhésion de nouveaux publics, les visites guidées à distance sont de plus en plus présentes dans notre quotidien. Elles assurent une véritable plus-value pour les acteurs du secteur culturel et permettent de repenser l'expérience de visu et in situ.

**28 ET 29 MAI  
(1,5 JOUR)**

**9H30-17H30**

**DOMAINE NATIONAL  
DE SAINT-CLOUD**

## **PUBLIC**

Chargé de médiation culturelle  
et médiateur culturel

Chargé d'exposition

Chargé d'actions pédagogiques  
et culturelles

Propriétaire, directeur et gestionnaire  
de site patrimonial, public et privé

## **NIVEAU**

Débutant

## **PRÉREQUIS**

Aucun prérequis exigé



## **INTERVENANTES**

### **Sophie Arphand**

Adjointe à la cheffe du département  
des publics

Direction du développement  
culturel et des publics

### **Morgane Estavoyer**

Cheffe de projet numérique  
Mission de la Stratégie,  
de la Prospection et du numérique



FORMATION EN PRÉSENTIEL

## **OBJECTIFS – COMPÉTENCES CIBLES**

- Concevoir et mettre en œuvre étape par étape son projet
- Identifier les contenus de médiation et technologies pertinentes
- Optimiser l'expérience visiteur au travers d'offres adaptées à leurs besoins

## **PROGRAMME DÉTAILLÉ**

### **DYNAMISER L'OFFRE DE SON LIEU PATRIMONIAL AVEC LES VISITES GUIDÉES À DISTANCE**

- Exploiter les outils numériques pour valoriser son site et proposer une nouvelle approche aux visiteurs
- Définition des différents types de publics (scolaires, touristes internationaux, groupes, PMR, apprenants en Français Langue Étrangère, etc.), de leurs besoins et attentes
- Déterminer les contenus pertinents et leur mise en place
- Optimiser le parcours utilisateur afin de garantir la meilleure expérience possible pour les publics
- Mettre en œuvre :
  - une visite guidée à distance
  - une visite libre ou semi-guidée en autonomie
  - un parcours thématique
  - un cycle de visites
  - une activité hybride, mêlant présentiel et à distance

### **CONSTRUIRE UNE MÉDIATION AVEC LES NOUVELLES TECHNOLOGIES**

- Moyens apportés pour créer des visites guidées à distance :
  - Prérequis techniques et logistiques
  - Supports disponibles : vidéo 360°, support 360° et visite virtuelle, livestream, livestream 360°, réalité virtuelle
- Identifier le budget, concevoir le cahier des charges et les critères de notation pour la réponse d'appel d'offres
- Superviser des captations 360° et des numérisations
- Support et maintenance
- Adapter sa posture de médiateur culturel à ces nouveaux outils

## **MÉTHODES ET OUTILS PÉDAGOGIQUES**

- Cas concrets
- Mise en situation pratique : animation d'une visite guidée à distance

## **MODALITÉS D'ÉVALUATION**

- Questions de connaissances
- Plan d'action personnalisé









# CONSTRUIRE ET ANIMER DES OFFRES POUR LES PUBLICS JEUNES

Public clé aux multiples facettes, le jeune public doit faire l'objet d'une attention toute particulière. Afin d'être en mesure de développer une offre qui lui est adaptée, il est indispensable d'avoir une bonne connaissance de ses caractéristiques et de ses besoins, mais, aussi et surtout, des spécificités liées à chaque tranche d'âge.

**4 ET 5 AVRIL**

**9H30-17H30**

**DOMAINE NATIONAL  
DE SAINT-CLOUD**

## **PUBLIC**

Chargé de médiation culturelle et médiateur culturel

Chargé d'actions pédagogiques et culturelles

Propriétaire, directeur et gestionnaire de site patrimonial, public et privé

## **PRÉREQUIS**

Connaissances de base en gestion d'activités culturelles



## **INTERVENANTES**

### **Sophie Arphand**

Adjointe à la cheffe du département des publics

Direction du développement culturel et des publics

### **Lise Bondu**

Chargée de médiation public famille  
Direction du développement culturel et des publics



**FORMATION EN PRÉSENTIEL**

## **OBJECTIFS – COMPÉTENCES CIBLES**

- Connaître les caractéristiques et besoins des jeunes publics selon leur âge et le contexte de leur visite
- Savoir construire une offre adaptée

## **PROGRAMME DÉTAILLÉ**

### **LES JEUNES PUBLICS**

- Définition des jeunes publics, de leurs besoins et caractéristiques : bébés (0-3 ans), très jeune public (4-6 ans), jeune public (7-12 ans), public adolescent (13-15 ans)
- Les bienfaits de la visite culturelle sur les jeunes publics
- Comment s'adresser aux jeunes publics : les caractéristiques d'une activité jeune public réussie

### **CONSTRUIRE SON OFFRE À DESTINATION DES JEUNES PUBLICS**

- Connaître ses publics
- S'adapter aux caractéristiques du site
- Évaluer ses propositions

### **LES PUBLICS SCOLAIRES ET PÉRISCOLAIRES**

- Avant la visite : faire venir les scolaires et préparer la visite
- Pendant la visite : s'adapter aux objectifs
- Après la visite

### **LES FAMILLES**

- Définition et données statistiques
- Besoins, caractéristiques et attentes
- Panorama de l'offre
- Accueillir et communiquer auprès des familles

## **MÉTHODES ET OUTILS PÉDAGOGIQUES**

- Travaux de groupe

## **MODALITÉS D'ÉVALUATION**

- Plan d'action personnalisé : travaux de groupe appliqués aux problématiques rencontrées par les participants et évaluation globale



# CONSTRUIRE UN PROJET EN DIRECTION DES PUBLICS DU CHAMP SOCIAL

Construire un projet culturel avec des publics et des relais du champ social nécessite une connaissance préalable des enjeux des visiteurs et des professionnels du secteur : à qui s'adresse-t-on, quels moyens utiliser et comment s'assurer de mettre en œuvre une démarche de co-construction assurant la participation de tous à son projet ?

**15 OCTOBRE**

**9H30-17H30**

**DOMAINE NATIONAL  
DE SAINT-CLOUD**

## **PUBLIC**

Chargé de médiation culturelle  
et médiateur culturel

Chargé d'actions pédagogiques  
et culturelles

Propriétaire, directeur et gestionnaire  
de site patrimonial, public et privé

## **PRÉREQUIS**

Connaissances de base en gestion  
d'activités culturelles



## **INTERVENANTE**

**Mina Remy**

Chargée de médiation culturelle  
– publics éloignés  
Direction du développement culturel  
et des publics



**FORMATION EN PRÉSENTIEL**

## **OBJECTIFS – COMPÉTENCES CIBLES**

- Connaître les enjeux relatifs à l'action culturelle dans le champ social, mieux comprendre qui sont les publics ciblés et construire un projet adapté en fonction de cela
- Acquérir des éléments de méthodologie de gestion de projet propres au contexte d'un partenariat dans le champ social

## **PROGRAMME DÉTAILLÉ**

### **DÉFINIR LES TERMES : QUI SONT LES PUBLICS DU CHAMP SOCIAL ?**

- Une terminologie complexe désignant des situations plurielles : champ social, publics éloignés, accessibilité, non-publics...
- Comprendre le contexte professionnel du champ social
- Les enjeux des pratiques culturelles dans le champ social
- Quels profils, quels besoins et quelles attentes ?

### **DÉVELOPPER DES PARTENARIATS DANS LE CHAMP SOCIAL**

- Comment développer son réseau partenarial ?
- Construire et ancrer une relation de partenariat dans le champ social

### **COMPRENDRE ET CONSTRUIRE UN PROJET DE MÉDIATION AVEC LES PUBLICS DU CHAMP SOCIAL**

- Diversité des offres et des actions existantes : des projets à géométrie variable, l'importance de la co-construction, variété des médiums de médiation
- Faire l'état des lieux de son offre et de ses moyens en tant que structure culturelle
- Éléments de méthodologie de projets : travailler en partenariat, définir des objectifs communs, impliquer les publics, définir l'action et l'importance de l'adaptation
- Pistes de soutien des actions : des cadres de politique publiques, dispositifs existants, financements privés...

## **MÉTHODES ET OUTILS PÉDAGOGIQUES**

- Travaux de groupe
- Étude de cas
- Ateliers collectifs : brainstorming

## **MODALITÉS D'ÉVALUATION**

- QCM de connaissances

# FAVORISER UNE MÉDIATION INCLUSIVE DANS UN SITE PATRIMONIAL

Au sein d'un site historique, conjuguer accessibilité et patrimoine représente à la fois une exigence et un défi. Au-delà du cadre réglementaire, recevoir tous les publics dans de bonnes conditions nécessite réflexion, anticipation et coordination pour mettre en œuvre des propositions adéquates.

**3 ET 4 JUIN**

**9H30-17H30**

**CHÂTEAU DE RAMBOUILLET**

## **PUBLIC**

Chargé de médiation culturelle et médiateur culturel

Chargé d'actions pédagogiques et culturelles

Propriétaire, directeur et gestionnaire de site patrimonial, public et privé

## **PRÉREQUIS**

Connaissance de base en gestion de site patrimonial et sensibilité à l'accessibilité pour les monuments historiques

## **OBJECTIFS – COMPÉTENCES CIBLES**

- Savoir mobiliser les ressources et interlocuteurs privilégiés en matière de handicap
- Adopter une organisation du travail en interne favorisant une démarche d'amélioration continue de l'accessibilité
- Être capable d'identifier les éléments, principaux dispositifs et outils de médiation présentant des qualités et/ou défauts relatifs à l'accessibilité

## **PROGRAMME DÉTAILLÉ**

- Introduction : de quoi parle-t-on et comment en parle-t-on? De handicap, d'accessibilité, de personnes?
- Rappel du contexte actuel à la lumière de l'évolution de la société : vers une démarche inclusive
- Repérage des notions essentielles (accessibilité, conception universelle, confort d'usage) et leurs implications
- Prise en compte de l'ensemble de la chaîne de déplacement pour une meilleure prise en charge de l'accessibilité
- Mise en place de dispositifs de médiation individuels ou collectifs : comment identifier les exemples qui fonctionnent?
- Construction des outils méthodologiques et d'évaluation autour de la médiation culturelle
- Mise en évidence de l'importance des partenaires, le travail en réseau

## **MÉTHODES ET OUTILS PÉDAGOGIQUES**

- Étude de cas
- Fiche-outil
- Mises en situation

## **MODALITÉS D'ÉVALUATION**

- QCM de connaissances



### **INTERVENANTE**

**Delphine Harmel**

Chargée de médiation pour les publics en situation de handicap  
Direction du développement culturel et des publics



**FORMATION EN PRÉSENTIEL**



# NOURRIR UNE PROGRAMMATION CULTURELLE

Visiter un château, un site archéologique ou un édifice religieux, c'est aussi l'occasion pour le visiteur de vivre une expérience unique au travers d'une programmation culturelle particulière.

**30 ET 31 JANVIER**

**9H30 – 17H30**

**DOMAINE NATIONAL  
DE SAINT-CLOUD**

## **PUBLIC**

Chargé de programmation culturelle

Chargé d'exposition

Chargé d'actions pédagogiques  
et culturelles

Propriétaire, directeur et gestionnaire  
de site patrimonial, public et privé

## **PRÉREQUIS**

Connaissances de base en gestion  
de site patrimonial

## **OBJECTIFS – COMPÉTENCES CIBLES**

- Définir et adapter la programmation à l'identité historique et scientifique du site, aux attentes du public et à l'identité territoriale
- Développer son regard sensible et créatif dans des projets culturels tout en respectant les diverses contraintes

## **PROGRAMME DÉTAILLÉ**

### **CHOIX D'UN PROGRAMME CULTUREL**

- Définition de « l'expérience visiteur »
- Évolution des attentes du public (recherche de nouveauté, d'insolite, d'émotion, de spectaculaire, de voyage dans le temps, etc.)
- Impacts positifs pour les équipes, pour le public, pour le territoire
- Variété des programmations culturelles et événements (sur le plan historique, scientifique, artistique, pédagogique, etc.)

### **MISE EN PLACE**

- Saisonnalité des événements et lien avec l'actualité
- Plaisirs et contraintes du montage de projets avec des partenaires
- Particularités des programmations temporaires exceptionnelles
- Art contemporain : politique de la « carte blanche » dans un site patrimonial

## **MÉTHODES ET OUTILS PÉDAGOGIQUES**

- Études de cas et exemples
- Fiche-outil

## **MODALITÉS D'ÉVALUATION**

- QCM de connaissances



### **INTERVENANTE**

**Anne-Isabelle Vignaud**  
Cheffe du département  
des manifestations culturelles  
Direction du développement  
culturel et des publics



**FORMATION EN PRÉSENTIEL**

# CONCEVOIR ET RÉALISER UNE EXPOSITION DANS UN SITE PATRIMONIAL

Une exposition permanente ou temporaire constitue une véritable valeur ajoutée, mais votre monument historique ne doit cependant pas disparaître derrière.

**8 ET 9 OCTOBRE**

**9H30 – 17H30**

**DOMAINE NATIONAL  
DE SAINT-CLOUD**

## **PUBLIC**

Chargé d'exposition

Chargé de programmation culturelle

Chargé d'actions pédagogiques  
et culturelles

Propriétaire, directeur et gestionnaire  
de site patrimonial, public et privé

## **PRÉREQUIS**

Aucun prérequis exigé

## **OBJECTIFS – COMPÉTENCES CIBLES**

- Savoir effectuer le travail de réflexion et d'analyse préalable à la mise en place d'une exposition (mesure de l'opportunité, conditions de réalisation, cohérence site/exposition, etc.)
- Rassembler les conditions et suivre les différentes étapes pour la réussite d'une exposition
- Identifier les acteurs et partenaires (musées, artistes, collectionneurs, etc.) et savoir travailler avec eux

## **PROGRAMME DÉTAILLÉ**

### **FAIRE LE CHOIX D'UNE EXPOSITION**

- Qu'est-ce qu'une exposition? Pourquoi faire une exposition?
- Les acteurs du projet et de sa mise en œuvre : du commissaire aux prestataires
- Le choix du sujet et du format de l'exposition
- Les attentes de l'organisateur et du public
- Le modèle économique de l'exposition
- Le budget, le financement, la recherche de subventions et de mécénat
- Le travail avec les divers partenaires

### **CONCEPTION ET ORGANISATION DE L'EXPOSITION**

- Les étapes du projet, les contraintes du projet
- La question du lieu et les spécificités d'un monument historique
- Les conditions de sûreté-sécurité et de conservation (le *facility report*)
- De la conception à la réalisation
- Le cadre administratif, les marchés publics et les consultations
- L'organisation et la logistique
- Les outils de gestion du projet : rétroplanning et budget d'opération

### **MISE EN PLACE ET VALORISATION DE L'EXPOSITION**

- Exploitation de l'exposition
- Gestion des prêts et des œuvres
- Introduction à la scénographie et muséographie
- Autour de l'exposition : catalogue et produits dérivés
- Clés pour communiquer efficacement autour de l'exposition
- Comment faire vivre l'exposition

### **BONUS**

Le démontage d'une exposition : un exemple à la Conciergerie



#### **INTERVENANT**

**Pierre-Gilles Girault**  
Administrateur du monastère  
royal de Brou (01)



**FORMATION EN PRÉSENTIEL**

### **MÉTHODES ET OUTILS PÉDAGOGIQUES**

- Études de cas
- Fiche-outil

### **MODALITÉS D'ÉVALUATION**

- QCM de connaissances
- Questions ouvertes



# METTRE EN VALEUR LA DEMEURE HISTORIQUE : REMEUBLEMENT ET COLLECTIONS

Un projet scientifique et culturel de remeublement nécessite de définir les besoins jusqu'à la mise en œuvre du projet qui permet de faire vivre au quotidien le monument, de mettre en valeur les collections et d'accueillir le public.

**19 ET 20 NOVEMBRE**

**9H30 - 17H30**

**1<sup>ER</sup> JOUR : DOMAINE NATIONAL DE SAINT-CLOUD**

**2<sup>ND</sup> JOUR : HÔTEL DE LA MARINE**

## **PUBLIC**

Chargé de projets culturels

Chargé d'exposition

Propriétaire, directeur et gestionnaire de site patrimonial, public et privé

## **PRÉREQUIS**

Connaissances de base en gestion de site patrimonial

## **OBJECTIFS – COMPÉTENCES CIBLES**

- Connaître et analyser les sources historiques : documentation, archives, inventaires anciens
- Entreprendre les études préalables nécessaires au remeublement : identifier les interlocuteurs et les partenaires
- Choisir un état historique authentique dans le respect de la demeure historique
- Définir une programmation de restauration, identifier les besoins opérationnels et établir un budget
- Savoir sélectionner les bons intervenants et maîtriser les étapes de mise en œuvre du projet

## **PROGRAMME DÉTAILLÉ**

### **INTRODUCTION AU REMEUBLEMENT**

- Introduction générale
- Définition du projet de remeublement
- Études de cas : Château de Champs-sur-Marne, Villa Cavrois, Château de Ferney-Voltaire et Château de Montal
- Mise en œuvre et suivi du projet

### **APPROCHE OPÉRATIONNELLE**

- Approches thématiques :
  - restitution et reconstitution des pièces de vie quotidienne (la salle de bain, les cuisines)
  - choix de l'éclairage
  - restauration-restitution des lits historiques



### **INTERVENANTS**

**Élisabeth Portet**

Référent collections

Direction de la conservation des monuments et des collections

**Sébastien Boudry**

Référent collections

Direction de la conservation des monuments et des collections

### **MÉTHODES ET OUTILS PÉDAGOGIQUES**

- Études de cas
- Exercice : remeubler l'atelier de Maurice Sand (Nohant)
- Visite : projet de remeublement de l'appartement de l'intendant à l'Hôtel de la Marine

### **MODALITÉS D'ÉVALUATION**

- QCM de connaissances



**FORMATION EN PRÉSENTIEL**



Villa Cavrois, rez-de-chaussée, hall-salon depuis le fumoir / Auteur de l'œuvre photographiée : Mallet-Stevens, Robert (1886-1945) © Robert Mallet-Stevens © Laurent Gueneau / Centre des monuments nationaux







# VALORISER LES PARCS ARCHÉOLOGIQUES ET SITES NATURELS CLASSÉS

La rencontre de la nature et de l'histoire : les parcs archéologiques représentent une part importante des monuments historiques ou des sites naturels classés. Leur gestion est particulière tant sur le plan de la préservation de l'espace naturel que sur celui de leur valorisation.

**DISPONIBLE  
DÈS OCTOBRE  
FORMAT LONG EN LIGNE**

## PUBLIC

Chargé de projets culturels en lien avec des sites archéologiques

Propriétaire, directeur et gestionnaire de site patrimonial, public et privé

## PRÉREQUIS

Connaissances de base en gestion de site patrimonial

## OBJECTIFS – COMPÉTENCES CIBLES

- Construire un projet de valorisation des parcs archéologiques
- Connaître la réglementation et identifier les partenaires
- Savoir faire un état des lieux du site, de ses forces et de ses faiblesses

## PROGRAMME DÉTAILLÉ

- Législations appliquées aux sites archéologiques
- Diversité et particularités des sites naturels classés (sites et musées archéologiques, parcs, jardins, abords, sites naturels protégés, ensembles paysagers remarquables, etc.)
- Parcs archéologiques et analyse des enjeux territoriaux (collectivités territoriales, DRAC, DREAL, etc.) dans tout projet de valorisation
- Gestion du visible et de l'invisible des sites archéologiques : inventaire et prise en compte du sous-sol, question de l'hydraulique, cartographie...
- Médiation pour tous les publics :
  - parcours culturel
  - signalétique directionnelle et dispositifs physiques adaptés
- Outils d'aide à la visite :
  - zoom sur les maquettes
  - les outils multimédias
  - la scénographie...

## MÉTHODES ET OUTILS PÉDAGOGIQUES

- Études de cas : l'oppidum et le musée archéologique d'Ensérune

## MODALITÉS D'ÉVALUATION

- QCM de connaissances



### INTERVENANT

Lionel Izac

Administrateur de l'oppidum et du musée archéologique d'Ensérune (34) et de la forteresse de Salses (66)



FORMATION EN LIGNE



# DÉVELOPPEMENT ÉCONOMIQUE




LOANO  
MILLESIMO  
DEGO  
MONDOVI  
ROVEREDO  
BASSANO  
S' GEORGES

MANTOU  
TAGLIAMEN  
SEDIMA  
MONT THA  
CHEBRE  
BASSI  
SAN

LE MINCIO  
CALDIERO  
CASTEL FRANCO  
RAGUSE





- 
- 26 **MULTIPLIER LES SOURCES DE REVENUS POUR UN SITE PATRIMONIAL CULTUREL**  
SOUS LA DIRECTION DU CMN INSTITUT
  - 27 **CONSTRUIRE LE RÉSEAU TERRITORIAL ET TOURISTIQUE DE SON SITE PATRIMONIAL**  
CARINE GUIMBARO & ELODIE GRILLI
  - 28 **GÉRER UNE LIBRAIRIE - BOUTIQUE AU SEIN D'UN SITE PATRIMONIAL ET/OU TOURISTIQUE**  
BÉRENGÈRE GHIGLIONDA
  - 29 **VALORISER SON PATRIMOINE À TRAVERS LES LOCATIONS ET LES OFFRES DE SERVICE**  
MARIEKE QUILLOU
  - 31 **FAIRE DE SON SITE PATRIMONIAL UN ATOUT POUR SON TERRITOIRE**  
ELODIE GRILLI & ADMINISTRATEUR DE MONUMENTS

NOUVEAU



# MULTIPLIER LES SOURCES DE REVENUS POUR UN SITE PATRIMONIAL CULTUREL

Tous les gestionnaires ou propriétaires de sites patrimoniaux ou culturels ont besoin de générer des revenus pour financer l'entretien, la restauration ou l'aménagement, organiser des expositions, programmer des événements... Quelles sont les activités ou offres qui peuvent générer des ressources?

## DISPONIBLE DÈS OCTOBRE FORMAT LONG EN LIGNE

### PUBLIC

Propriétaire, directeur et gestionnaire de site patrimonial, public et privé  
Chargé de développement économique

### PRÉREQUIS

Aucun prérequis exigé

## OBJECTIFS – COMPÉTENCES CIBLES

- Connaître les principales sources de revenus
- Maîtriser les grands principes des sources de recettes
- Découvrir le fonctionnement et les interlocuteurs incontournables
- Évaluer celles qui sont les plus pertinentes pour son site

## PROGRAMME DÉTAILLÉ

### LA FRÉQUENTATION

- Faire de son site une destination culturelle et/ou touristique
- Le rôle des expositions et du calendrier événementiel
- La mise en œuvre d'une stratégie tarifaire et de sa billetterie

### LA VALORISATION DOMANIALE

- Louer ses espaces (courtes durées)
- Accueillir des tournages
- Valoriser l'utilisation des échafaudages à des fins publicitaires
- Implanter des offres de services

### LES LIBRAIRIES-BOUTIQUES

- Une offre qui vous ressemble et qui répond aux attentes des visiteurs
- Les grands principes de gestion et de pilotage d'une librairie-boutique
- La question du e-commerce

### LE MÉCÉNAT ET LES PARTENARIATS

- La loi mécénat
- Mettre en œuvre une stratégie de développement de mécénat

### LA MARQUE ET LA POLITIQUE DE LICENCE

- La marque, à quoi cela sert?
- Qu'est-ce qu'un univers de marques?
- Peut-on et faut-il vendre sa marque?

### LES AUTRES SOURCES DE REVENUS

- Les itinérances d'expositions
- L'hébergement
- Les placements financiers
- L'ingénierie culturelle et touristique...

### SOUS LA DIRECTION DU CMN INSTITUT

Avec les spécialistes du développement économique, des partenariats et du mécénat



FORMATION EN LIGNE

### MÉTHODES ET OUTILS PÉDAGOGIQUES

- Exemples illustrés par des actions menées au sein du réseau

### MODALITÉS D'ÉVALUATION

- QCM de connaissances

# CONSTRUIRE LE RÉSEAU TERRITORIAL ET TOURISTIQUE DE SON SITE PATRIMONIAL

Le monument historique est indissociable de son territoire et de son réseau de partenaires, notamment touristiques. Il faut les connaître pour travailler de manière optimum avec eux. Souvent très convoités, les sites patrimoniaux exercent une forte attractivité sur leurs territoires et plusieurs facteurs concourent au développement de leur fréquentation.

**26 ET 27 NOVEMBRE**

**9H30-17H30**

**DOMAINE NATIONAL  
DE SAINT-CLOUD  
ET EN LIGNE**

## **PUBLIC**

Propriétaire, directeur et gestionnaire de site patrimonial, public et privé

Chargé de projets culturels

Chargé de développement économique

## **PRÉREQUIS**

Aucun prérequis

Module en ligne à faire avant la session en présentiel



## **INTERVENANTES**

### **Carine Guimbard (Jour 1)**

Administratrice de la Villa Cavrois (59),  
Tours & trésors de la Cathédrale d'Amiens (59),  
Colonne de la Grande Armée à Wimille (59)

### **Elodie Grilli (Jour 2)**

Cheffe du département  
du développement de la fréquentation  
et de la relation visiteurs  
Direction du développement économique



**FORMATION EN PRÉSENTIEL  
ET EN LIGNE**

## **OBJECTIFS – COMPÉTENCES CIBLES**

- Comprendre et cartographier les réseaux partenaires d'un monument historique (réseaux touristiques, culturels et politiques)
- Intégrer le monument historique dans la dynamique des projets collectifs culturels et touristiques locaux ou régionaux (opportunités et risques)
- Appréhender les moyens et les partenariats nécessaires au développement de la fréquentation, avec les différents professionnels au niveau national et international

## **PROGRAMME DÉTAILLÉ**

### **JOUR 1 : CONSTRUIRE L'ANCRAGE TERRITORIAL DE SON SITE**

#### **ENJEUX POUR LE TERRITOIRE**

- Enjeux du site patrimonial pour son territoire
- Organisation administrative d'un territoire et relations avec les élus
- Réseaux et organisations et leurs compétences

#### **PARTENAIRES DU SITE PATRIMONIAL**

- Partenariats privilégiés culturels, scientifiques
- Coopération internationale en partenariat avec les structures locales

Services et structures vers lesquels se tourner pour être en permanence dans le respect des règles de l'exploitation d'un site (sécurité, aménagements, travaux, etc.)



### **JOUR 2 : CONSTRUIRE SON ÉCOSYSTÈME TOURISTIQUE**

#### **ACCUEILLIR LES VISITEURS**

#### **FAVORISER L'ANCRAGE TERRITORIAL TOURISTIQUE**

- Travailler avec les institutionnels du tourisme (OT, ADT, CRT, etc.) et mettre en place des partenariats touristiques et promouvoir un site à l'échelle locale
- Obtenir des labels

#### **COMMERCIALISER VIA LES PROFESSIONNELS DU TOURISME (NATIONAL ET INTERNATIONAL)**

#### **PROMOUVOIR SON SITE SUR LES MARCHÉS INTERNATIONAUX (PARTENAIRES INSTITUTIONNELS ET PRIVÉS)**

## **MÉTHODES ET OUTILS PÉDAGOGIQUES**

- À partir de cas pratiques établir la cartographie des réseaux partenaires possibles
- Fiche-outil

## **MODALITÉS D'ÉVALUATION**

- QCM de connaissances



# GÉRER UNE LIBRAIRIE-BOUTIQUE AU SEIN D'UN SITE PATRIMONIAL ET/OU TOURISTIQUE

La librairie-boutique est au cœur de l'expérience du visiteur. Grâce à une méthode pragmatique, fondée sur l'exemple, vous serez en capacité de définir le concept commercial adéquat et en capacité de développer sa performance commerciale.

**6 ET 7 FÉVRIER**

**9H30-17H30**

**DOMAINE NATIONAL  
DE SAINT-CLOUD**

## **PUBLIC**

Propriétaire, directeur et gestionnaire  
de site patrimonial, public et privé

Chargé de développement économique

Responsable de librairie-boutique

## **PRÉREQUIS**

Connaissances de base en gestion  
de site patrimonial



## **INTERVENANTE**

**Bérengère Ghiglionda**

Cheffe du département  
des librairies boutiques  
Direction du développement  
économique



**FORMATION EN PRÉSENTIEL**

## **OBJECTIFS – COMPÉTENCES CIBLES**

- Définir le concept commercial en lien avec l'identité du site et le visitorat
- Maîtriser les outils de pilotage économique et financier
- Manager son équipe de vente afin d'améliorer l'expérience visiteur et la performance économique

## **PROGRAMME DÉTAILLÉ**

### **LA LIBRAIRIE-BOUTIQUE : UN CONCEPT AU CŒUR DE LA VISITE**

- Le rôle de la librairie-boutique pour le visiteur
- L'intégration de cette étape dans le parcours de visite
- L'élaboration d'un concept commercial en adéquation avec l'identité du site patrimonial et des attentes des visiteurs

### **LA GESTION DU LIEU AU QUOTIDIEN**

- Aménager le lieu au regard du concept commercial défini
- Constituer un assortiment de produits
- Créer des produits et contractualiser avec des partenaires
- Piloter l'approvisionnement et gérer un stock

### **LE PILOTAGE DE L'ACTIVITÉ**

- Estimer le potentiel de chiffre d'affaires et réaliser un compte d'exploitation prévisionnel
- Analyser la performance de la librairie-boutique
- Mener des actions correctives

### **L'ANIMATION D'UNE ÉQUIPE**

- Recruter et former son équipe
- Fixer des objectifs à l'équipe et les réadapter
- Manager l'équipe en fonction des objectifs établis

## **BONUS**

Témoignages de responsables librairies-boutique du réseau CMN



## **MÉTHODES ET OUTILS PÉDAGOGIQUES**

- Études de cas appliqués à votre boutique pour définir votre propre concept commercial
- Fiche-outil : optimiser la performance

## **MODALITÉS D'ÉVALUATION**

- QCM de connaissances

# VALORISER SON PATRIMOINE À TRAVERS LES LOCATIONS ET LES OFFRES DE SERVICE

Cette activité représente une véritable valeur ajoutée mais aussi une charge de travail importante. Les monuments historiques sont souvent très convoités mais attention, ils ne sont pas toujours adaptés à toutes les demandes. Les locations de longue durée permettent, quant à elles, de proposer au public une offre de service complémentaire à la visite qui prolonge l'expérience visiteur.

**8 ET 9 OCTOBRE**

**9H30-17H30**

**DOMAINE NATIONAL  
DE SAINT-CLOUD  
ET EN LIGNE**

## **PUBLIC**

Propriétaire, directeur et gestionnaire  
de site patrimonial, public et privé  
Chargé de développement économique

## **PRÉREQUIS**

Connaissances de base en gestion  
de site patrimonial



## **INTERVENANTE**

**Marieke Quillou**

Adjointe au chef du département domanial  
Direction du développement  
économique



**FORMATION EN PRÉSENTIEL  
ET EN LIGNE**

## **OBJECTIFS – COMPÉTENCES CIBLES**

- Connaître les contraintes selon les types d'événements (professionnels/privés, tournages, foires ou marchés, etc.)
- Connaître les principes et réglementations de base de l'organisation événementielle
- Définir un modèle économique viable pour les locations de courte comme de longue durée
- Savoir choisir, mettre en place et suivre le concessionnaire au sein du site

## **PROGRAMME DÉTAILLÉ**

### **LOCATION DE COURTE DURÉE**

- Choix des événements, privés ou d'entreprise, et positionnement du monument sur le type de manifestations qu'il peut/veut accueillir
- Aspects administratifs et logistiques pour encadrer les manifestations
- Aspects financiers, définition des tarifs et ajustement, rapport coûts/recettes
- Préservation des collections et des espaces
- Aspect commercial et marketing
- Suivi relationnel des clients suite à une manifestation
- Promotion de l'activité

### **TOURNAGES ET PATRIMOINE**

Des visites de repérage à la diffusion



### **LOCATIONS DE LONGUE DURÉE – IMPLANTATION D'UNE OFFRE DE SERVICES**

- Toutes les questions à se poser avant de se lancer dans la location longue durée
- Définition du besoin du monument en tenant compte du type de public et de l'offre présente sur le territoire
- Type d'offres à implanter : accueil de service de restauration au sein du monument (restaurant, salon de thé, food-truck, distributeur de boissons, etc.), offres de loisirs (visite en vélo, barques, calèches, petit train, etc.), offres éco-responsables (cave à vin, cave à fromage, apiculteur, etc.)
- Définition du modèle juridique et économique (appel d'offre, sourcing, redevance, etc.)
- Suivi commercial et administratif, suivi sur le terrain de la mise en place de l'offre concessionnaire
- Travail de promotion et d'intégration de cette offre dans l'expérience de visite
- Mise en place d'un système vertueux entre le concessionnaire et le monument

## **MÉTHODES ET OUTILS PÉDAGOGIQUES**

- Études de cas
- Fiche-outil

## **MODALITÉS D'ÉVALUATION**

- QCM de connaissances





# FAIRE DE SON SITE PATRIMONIAL UN ATOUT POUR SON TERRITOIRE

Disposer d'un patrimoine sur son territoire est souvent une source de dépenses mais c'est aussi un atout. Il fait partie de l'identité de la collectivité, et il est souvent une fierté pour ses habitants. Avec le développement de nouvelles offres et nouveaux usages, il peut générer des ressources et proposer des services à la communauté locale et aux touristes.

**17 OCTOBRE**

**9H30 - 17H30**

**DOMAINE NATIONAL  
DE SAINT-CLOUD  
OU EN RÉGION**

## **PUBLIC**

Directeur des services  
et directeur culturel

Cadre territorial exerçant des  
responsabilités dans le domaine

Gestionnaire de sites patrimoniaux

## **PRÉREQUIS**

Aucun prérequis – Formation ouverte  
aux agents des collectivités territoriales

## **OBJECTIFS – COMPÉTENCES CIBLES**

- Connaître les grands principes d'un diagnostic pour son site patrimonial
- Connaître les usages possibles et pertinents pour son site
- Maîtriser les enjeux d'un lieu touristique et culturel
- Savoir identifier les principaux acteurs et partenaires d'un projet patrimonial

## **PROGRAMME DÉTAILLÉ**

### **L'ÉCOSYSTEME TERRITORIAL D'UN MONUMENT HISTORIQUE**

- Dans quels environnements s'inscrit mon site? La cartographie du territoire autour du site patrimonial : grille de critères des atouts, faiblesses, potentiels et opportunités
- Appréhender les forces et faiblesses du monument et l'équilibre économique à concevoir : constat d'état d'entretien, histoire et époque du site, ressources et moyens actuels au regard des ambitions

### **QUELS USAGES ET ACTIVITÉS POUR MON MONUMENT HISTORIQUE ?**

- Connaître la diversité des opportunités autour d'un site patrimonial :
  - Affectation d'un monument historique à des services publics
  - Délégation d'espaces pour des services, des commerces...
  - Création de tiers-lieux
  - Rappels de quelques procédures
  - Politique immobilière et monuments historiques
- Focus sur la destination touristique et culturelle : conditions et principaux labels touristiques & handicap

### **LES DIFFÉRENTS ACTEURS ET PARTENAIRES À MOBILISER AUTOUR DU PROJET**

- L'ancrage et relations territoriales : communiquer et valoriser auprès des élus, des acteurs de proximité, des administrés et des usagers...
- Les partenaires privés : fédérer les entreprises de proximité et rechercher des mécénats
- Les représentants publics
- Les autres acteurs clés du patrimoine : les grands réseaux, la Fondation du patrimoine, les autres associations et fondations (LPO, Grands sites, etc.)

## **MÉTHODES ET OUTILS PÉDAGOGIQUES**

- Exemples concrets
- Exercices :
  - Établir la grille d'analyse synthétique de son site et de son territoire
  - L'état des lieux des besoins et des possibles selon la typologie des sites et des usages (petits groupes)
- Fiche-outil

## **MODALITÉS D'ÉVALUATION**

- QCM de connaissances



## **INTERVENANTS**

**Elodie Grilli**

Cheffe du département  
du développement de la fréquentation  
et de la relation visiteurs

Administrateur de monuments



**FORMATION EN PRÉSENTIEL**

# STRATÉGIE DE COMMUNICATION ET D'ACCUEIL







34 **COMMUNIQUER AUTOUR  
DE SON SITE PATRIMONIAL**  
DELPHINE JEAMMET & JULIETTE HUVET

35 **INSCRIRE L'ACCUEIL  
DANS UNE DÉMARCHE GLOBALE**  
BÉNÉDICTE DE BARITAUT & LAURENCE LARTIGAU



# COMMUNIQUER AUTOUR DE SON SITE PATRIMONIAL

Faire du site patrimonial un incontournable c'est avant tout développer une communication efficace en se posant les bonnes questions : quel est l'objectif, vers quelles cibles, et avec quels moyens? Les réseaux sociaux sont aussi des outils indispensables qui permettent de développer la fréquentation, de se faire connaître et d'assurer une présence en ligne.

## 13 ET 14 NOVEMBRE

9H30-17H30

DOMAINE NATIONAL  
DE SAINT-CLOUD  
ET EN LIGNE

### PUBLIC

Propriétaire, directeur et gestionnaire de site patrimonial, public et privé

Chargé de communication, réseaux sociaux

### PRÉREQUIS

Connaissances de base en gestion de site patrimonial

Module en ligne à faire avant la session en présentiel



### INTERVENANTES

**Delphine Jeammet (Jour 1)**

Cheffe de la Mission Communication

**Juliette Huvet (Jour 2)**

Cheffe du pôle communication digitale  
Mission Communication



FORMATION EN PRÉSENTIEL  
ET EN LIGNE

## OBJECTIFS – COMPÉTENCES CIBLES

- Connaître les étapes de communication pour un site patrimonial, un établissement culturel, ou un événement et les incontournables pour élaborer un plan de communication
- Savoir adapter la communication aux objectifs, aux publics cibles et aux moyens disponibles
- Comprendre l'écosystème des réseaux sociaux dans la sphère culturelle
- Maîtriser les bases d'une animation vertueuse des réseaux sociaux dans le domaine culturel et définir sa communauté en ligne

## PROGRAMME DÉTAILLÉ

### JOUR 1 : CONCEVOIR ET METTRE EN PLACE UNE STRATÉGIE DE COMMUNICATION

#### ÉLABORATION D'UN PLAN DE COMMUNICATION

- Définition de la cible et questions incontournables

#### RELATIONS PARTENAIRES ET MÉDIAS

- Focus sur les relations avec la presse

#### FOCUS SUR L'IDENTITÉ VISUELLE ET LA STRATÉGIE PUBLICITAIRE

- L'événementiel sur-mesure
- Autres partenaires de la communication

#### BILAN DE COMMUNICATION

### JOUR 2 : DÉVELOPPER SA PRÉSENCE EN LIGNE

#### PANORAMA : OFFRES ET UTILISATIONS DES RÉSEAUX SOCIAUX

- Définition de la cible et réflexion autour de la ligne éditoriale
- Création et animation d'une communauté
- Focus sur le réseau social Instagram, son utilisation et ses atouts
- Campagnes de communication et programmes de sponsorisations

#### ZOOM SUR LES DROITS D'AUTEUR ET LE DROIT À L'IMAGE



## MÉTHODES ET OUTILS PÉDAGOGIQUES

- Études de cas
- Atelier pratique : analyse et diagnostic (réseaux sociaux)
- Fiche-outil : check-list des actions de communication à mener

## MODALITÉS D'ÉVALUATION

- QCM de connaissances

# INSCRIRE L'ACCUEIL DANS UNE DÉMARCHE GLOBALE

La satisfaction du visiteur est un enjeu central qui s'engage bien avant son arrivée sur le site. Elle s'évalue entre autres par la qualité de l'information, la pertinence des services proposés, le professionnalisme des équipes et à travers la relation client même après la visite.

## DISPONIBLE DÈS MARS FORMAT LONG EN LIGNE

### PUBLIC

Propriétaire, directeur et gestionnaire  
de site patrimonial, public et privé

Responsable accueil et surveillance

Chargé de communication

Chargé de développement économique

### PRÉREQUIS

Aucun prérequis exigé



### SOUS LA DIRECTION DU CMN INSTITUT

#### Coordination

**Bénédicte de Baritault**

Directrice du CMN Institut

**Laurence Lartigau**

Chargée de développement économique  
pour la région Occitanie

et les spécialistes de la Direction  
du développement économique  
et de la Mission Communication



FORMATION EN LIGNE

## OBJECTIFS – COMPÉTENCES CIBLES

- Identifier les étapes du parcours visiteur et comprendre la démarche à 360°
- Optimiser l'expérience visiteur à travers une offre de services adaptés
- Établir un diagnostic pour mettre en œuvre un plan d'actions personnalisé
- Décrypter les items du Label Qualité Tourisme™ pour s'engager dans une démarche

## PROGRAMME DÉTAILLÉ

### INFORMER ET FACILITER LA VENUE DES VISITEURS

- Informer les visiteurs en amont de leur visite
  - Préparer la visite
  - Faciliter l'accès au site
  - Accueillir en associant les professionnels de l'écosystème local
- > Principaux critères du label Qualité Tourisme™

### ACCUEILLIR SUR LE SITE

- Orienter : l'importance de la signalétique à l'arrivée
  - Adapter les ressources selon le calendrier et la saisonnalité
  - Aménager l'espace d'accueil
  - Assurer un accueil de qualité par tous et pour tous les visiteurs
  - Faciliter la visite
  - Répondre aux nouvelles attentes des visiteurs et obligations
- > Principaux critères du label Qualité Tourisme™

### FIDÉLISER LES PUBLICS

- Les services aux visiteurs
  - Soigner la fin de visite
  - Le bon usage du CRM
  - Le visiteur ambassadeur & prescripteur
- > Principaux critères du label Qualité Tourisme™

## MÉTHODES ET OUTILS PÉDAGOGIQUES

- Études de cas
- Fiche-outil :
  - la signalisation routière et autoroutière
  - les labels
  - les fondamentaux de la signalétique d'information

## MODALITÉS D'ÉVALUATION

- QCM de connaissances

# EXPLOITATION ET GESTION D'UN SITE PATRIMONIAL







38 **PILOTER LES TRAVAUX  
D'ENTRETIEN SUR  
LES MONUMENTS HISTORIQUES**  
SOLENE BLONDET

39 **ASSURER LA MAINTENANCE  
COURANTE ET OBLIGATOIRE  
DES MONUMENTS HISTORIQUES**  
SYLVIA GAWLIK

40 **ASSURER LA SÉCURITÉ  
ET LA SÛRETÉ DU PUBLIC,  
DU MONUMENT  
ET DES COLLECTIONS**  
CHRISTOPHE VARENNES

43 **GÉRER ET SÉCURISER  
DES MANIFESTATIONS  
ÉVÉNEMENTIELLES**  
CHRISTOPHE VARENNES

NOUVEAU

# PILOTER LES TRAVAUX D'ENTRETIEN SUR LES MONUMENTS HISTORIQUES

Un entretien soutenu, régulier et programmé sur un monument historique permet de réduire considérablement la nécessité en travaux d'importance et ainsi de réaliser une économie substantielle sur les travaux de restauration.

23 JANVIER  
OU 4 JUIN

9H30-17H30

DOMAINE NATIONAL  
DE SAINT-CLOUD

## PUBLIC

Propriétaire, directeur et gestionnaire  
de site patrimonial, public et privé

Responsable technique de l'entretien  
et de la maintenance

Chargé de travaux

## PRÉREQUIS

Connaissances de base en gestion  
d'un site patrimonial et des chantiers  
sur monument historique



## INTERVENANTE

Solenne Blondet

Architecte Urbaniste en chef de l'État  
- Conservateur des monuments nationaux  
Direction de la conservation  
des monuments et des collections



FORMATION EN PRÉSENTIEL

## OBJECTIFS – COMPÉTENCES CIBLES

- Connaître les particularités et la hiérarchisation des travaux d'entretien sur monument historique
- Savoir rédiger et décrire les besoins en travaux d'entretien pour consultation de prestataires
- S'approprier quelques outils de programmation et de suivi des travaux d'entretien

## PROGRAMME DÉTAILLÉ

- Rappel du contexte réglementaire des travaux conduits sur les monuments nationaux
- Entretien – Réparation – Restauration – Aménagement

## PARTICULARITÉS DES TRAVAUX D'ENTRETIEN

- Priorisation des catégories de travaux d'entretien
- Intervention d'urgence (mise en sécurité du monument)
- Maintenance obligatoire
- Travaux d'entretien récurrents (annuellement reconduits)
- Travaux d'entretien ponctuels
- Gestion gros œuvre et second œuvre (hors d'eau, hors d'air, etc.) – Clos/couvert (toitures, couvertures, charpentes)
- Façades et éléments de façades (balcons, marquises, loggias, ferronneries, ouvertures, etc.)
- Parties intérieures (plafonds, murs intérieurs, cloisons, revêtement de sol, portes, etc.)
- Grands axes d'un plan de gestion et des travaux pouvant faire l'objet d'un marché d'externalisation en jardin historique
- Entretien sur allées et voies de circulation
- Entretien des parties hydrauliques

## PARTENAIRES, PRESTATAIRES ET OUTILS

- Différents acteurs selon la nature des travaux
- Rédaction de cahier des charges pour consultation simplifiée
- Entreprises prestataires qualifiées monuments historiques
- Outils de diagnostic et de suivi de l'entretien global d'un monument historique

## MÉTHODES ET OUTILS PÉDAGOGIQUES

- Études de cas : château de Châteaudun (28)
- Fiche-outil

## MODALITÉS D'ÉVALUATION

- QCM de connaissances



# ASSURER LA MAINTENANCE COURANTE ET OBLIGATOIRE DES MONUMENTS HISTORIQUES

La maintenance d'un site patrimonial implique un regard technique mais également une double responsabilité à la fois juridique et historique.

**19 ET 20 MARS**

**9H30-17H30**

**CHÂTEAU D'ANGERS  
ET EN LIGNE**

## **PUBLIC**

Propriétaire, directeur et gestionnaire  
de site patrimonial, public et privé

Responsable technique de l'entretien  
et de la maintenance

Chargé de travaux

Chargé d'exploitation

## **PRÉREQUIS**

Connaissance de base en gestion  
de site patrimonial



## **INTERVENANTE**

**Sylvia Gawlik**

Technicienne des services culturels  
chargée des travaux d'entretien  
au Château d'Angers (49) et d'Oiron (79)



**FORMATION EN PRÉSENTIEL  
ET EN LIGNE**

## **OBJECTIFS – COMPÉTENCES CIBLES**

- Connaître et piloter la maintenance courante et réglementée/obligatoire
- Gérer le calendrier des différents contrôles et diagnostics
- Connaître les particularités du management d'une équipe de techniciens de maintenance (délégation et reporting)

## **PROGRAMME DÉTAILLÉ**

- Rappel du règlement MH et le rôle de chaque acteur dans l'entretien et la maintenance

### **S'APPROPRIER LE BÂTIMENT**

- Connaître des réseaux techniques et collecter les documents

### **MAINTENANCE CURATIVE - PRÉVENTIVE - PRÉDICTIVE - EN MODE DÉGRADÉ**

- Choix technologiques des 4 types de maintenance
- Maintenance en code du travail et/ou ERP, incidences sur les obligations réglementaires

### **CONTRÔLES RÉGLEMENTAIRES OBLIGATOIRES PÉRIODIQUES**

- Installations électriques, extincteurs, groupes électrogènes, groupes frigorifiques, désenfumage, BAES...

### **MAINTENANCE ET ENTRETIEN COURANT**

- Gestion de la maintenance en cas d'urgences et d'événements
- Vidéosurveillance (maintenance, déclaration CNIL, réquisition, etc.)
- Entretien essentiels pour éviter toute rupture de flux

### **DIAGNOSTICS BÂTIMENTAIRES ET MAINTENANCES D'ÉLÉMENTS PATRIMONIAUX**

- Diagnostics réglementaires, potabilité, analyses bactériologiques et chimiques...
- Impact des actions de maintenance sur le monument historique
- Contrôles réguliers des EPI, points d'ancrage, ligne de vie...

### **MANAGEMENT ET ADMINISTRATIF**

**DUERP (Document Unique d'Évaluation des Risques Professionnels)**



- Procédures, routines, paramétrages, plans de prévention et protocoles

**Budget pluriannuel de maintenance  
Introduction aux marchés publics**



- Management des équipes de techniciens et d'artisans

## **MÉTHODES ET OUTILS PÉDAGOGIQUES**

- Études de cas
- Fiche-outil
- Visite technique d'un site

## **MODALITÉS D'ÉVALUATION**

- QCM de connaissances

# ASSURER LA SÉCURITÉ ET LA SÛRETÉ DU PUBLIC, DU MONUMENT ET DES COLLECTIONS

Les domaines de la sécurité et de la sûreté exigent de la part des responsables d'établissement une connaissance suffisante des sujets pour les piloter et les contrôler. Une vision claire des risques, des obligations et des responsabilités doit permettre de s'y préparer et de les assumer sereinement.

**26 ET 27 MARS**

**9H30-17H30**

**DOMAINE NATIONAL  
DE SAINT-CLOUD  
ET EN LIGNE**

## **PUBLIC**

Propriétaire, directeur et gestionnaire  
de site patrimonial, public et privé

Responsable sécurité/sûreté

Chargé d'exploitation

## **PRÉREQUIS**

Connaissance de base en gestion  
de site patrimonial

Module en ligne à suivre avant  
la session en présentiel



## **INTERVENANT**

**Christophe Varennes**

Consultant spécialisé dans la sécurité  
et la sûreté des lieux patrimoniaux,  
ancien administrateur du Château  
et des remparts de Carcassonne (11)



**FORMATION EN PRÉSENTIEL  
ET EN LIGNE**

## **OBJECTIFS – COMPÉTENCES CIBLES**

- Acquérir les connaissances générales sur les sujets pour être un interlocuteur autonome et pertinent auprès des instances partenaires, des services de secours et des prestataires
- Déterminer son niveau d'exigence en sécurité, sûreté, santé au travail et le traduire pour les équipes (leviers de management)
- Mettre en place des outils de pilotage et exercer le contrôle
- Connaître les grandes lignes de la législation en vigueur et la question du partage des responsabilités personnelles

## **PROGRAMME DÉTAILLÉ**

### **GESTION D'UN SITE À FORTE FREQUENTATION**

L'exemple de l'Arc de Triomphe



## **ENVIRONNEMENT ET PRINCIPES GÉNÉRAUX**

- Étendue des domaines sécurité et sûreté
- Les acteurs principaux
- Le cadre juridique et la notion de responsabilité

## **CONDUIRE SON ANALYSE**

- Typologie, classification des risques et détermination des vulnérabilités
- Le corpus documentaire
- Étude de cas : déterminer son niveau de sécurité et de sûreté

## **LA PRÉVENTION INCENDIE DANS LES ÉTABLISSEMENTS RECEVANT DU PUBLIC**

- Réglementation ERP : définitions, clés de lecture, connaissances incontournables
- Classement de l'établissement et gestion des flux visiteurs
- Le registre de sécurité et les vérifications périodiques
- Les événements et manifestations exceptionnelles

## **SÛRETÉ – MENACES INTENTIONNELLES**

- Définitions et stratégies de sûreté
- Les menaces (vols, dégradations volontaires, risques terroristes, attaque sur file d'attente, attroupement non maîtrisé, etc.)
- Moyens humains et techniques de sûreté et protection des libertés

## **MÉTHODES ET OUTILS PÉDAGOGIQUES**

- Études de cas
- Modèle de diagnostic
- Travail sur des exemples de plans de prévention, de consignes...

## **MODALITÉS D'ÉVALUATION**

- QCM de connaissances





Auditorium

SECURITE  
INCENDIE







# GÉRER ET SÉCURISER DES MANIFESTATIONS ÉVÉNEMENTIELLES

Les événements exceptionnels, organisés à l'intérieur ou à proximité des établissements culturels comme avec les Jeux Olympiques, ont forcément des impacts sur leur exploitation. La prise en compte de leurs caractéristiques permet de penser et de mettre en place un dispositif de sécurité adapté et de préparer ses équipes à parer à toute éventualité.

**16 JANVIER**

**9H30-17H30**

**DOMAINE NATIONAL  
DE SAINT-CLOUD**

## **PUBLIC**

Propriétaire, directeur et gestionnaire  
de site patrimonial, public et privé

Responsable sécurité/sûreté

Chargé d'exploitation

## **PRÉREQUIS**

Connaissance de base en gestion  
de site patrimonial

## **OBJECTIFS – COMPÉTENCES CIBLES**

- Connaître les particularités et impacts des grands événements au regard d'une exploitation habituelle d'un site patrimonial ou culturel
- Organiser la sécurité d'une manifestation événementielle
- Savoir réagir à un incident

## **PROGRAMME DÉTAILLÉ**

### **PARTICULARITÉS ET IMPACTS DES GRANDS ÉVÉNEMENTS DANS DES SITES PATRIMONIAUX ET CULTURELS**

- Maîtrise des jauges et gestion des flux
- Contrôle des accès (rappels de la réglementation en vigueur)
- Coactivité et transversalité

### **ANTICIPER : MENACES ET VULNÉRABILITÉS**

- Évaluation des menaces
- Identification des vulnérabilités

### **ORGANISER LA SÉCURITÉ D'UN GRAND ÉVÉNEMENT**

- La gestion des flux
- L'environnement administratif et juridique (autorisations, obligations, prérogatives, etc.)
- Les moyens humains (effectifs, formation)
- Les procédures organisationnelles
- Les moyens matériels (contrôle, communication, alerte)

### **SAVOIR RÉAGIR À UN INCIDENT : PROCÉDURES & ADAPTATION**

- Les procédures organisationnelles
- Les procédures particulières : activiste, banderole, terrorisme, événement climatique, survol de drone...



#### **INTERVENANT**

**Christophe Varennes**

Consultant spécialisé dans la sécurité  
et la sûreté des lieux patrimoniaux,  
ancien administrateur du Château  
et des remparts de Carcassonne (11)

#### **MÉTHODES ET OUTILS PÉDAGOGIQUES**

- Exercices sur des cas concrets

#### **MODALITÉS D'ÉVALUATION**

- QCM de connaissances



**FORMATION EN PRÉSENTIEL**



# GESTION DES TRAVAUX D'UN SITE HISTORIQUE







46 **MAÎTRISE D'OUVRAGE :  
DE LA DÉFINITION DU BESOIN  
À LA RÉCEPTION DES TRAVAUX**  
2 SPÉCIALISTES DE LA DIRECTION  
DE LA CONSERVATION DES MONUMENTS  
ET DES COLLECTIONS

47 **FAIRE VIVRE LE MONUMENT  
PENDANT LES TRAVAUX**  
ISABELLE FOUILLOY-JULLIEN & HERVÉ YANNOU

49 **MAÎTRISER LES SPÉCIFICITÉS  
DE LA MAÎTRISE D'ŒUVRE  
SUR MONUMENT HISTORIQUE**  
SOUS LA DIRECTION DE LAURENT ALBERTI

NOUVEAU

50 **MAÎTRISER LES MARCHÉS  
PUBLICS DE TRAVAUX**  
NATACHA PIQUET

51 **PILOTER L'EXÉCUTION  
FINANCIÈRE DES MARCHÉS  
PUBLICS DE TRAVAUX**  
BESMA CHOUYAKH

# MAÎTRISE D'OUVRAGE : DE LA DÉFINITION DU BESOIN À LA RÉCEPTION DES TRAVAUX

Quel que soit l'envergure d'une opération de travaux à entreprendre au sein du site patrimonial, les étapes et obligations sont complexes et multiples et exigent une grande rigueur et un pilotage précis, dans le cadre des marchés publics.

**14, 15 ET 16 MAI**

**9H30-17H30**

**DOMAINE NATIONAL  
DE SAINT-CLOUD**

## **PUBLIC**

Propriétaire, directeur et gestionnaire de site patrimonial, public et privé

Chargé de travaux

Assistant à maîtrise d'ouvrage

## **PRÉREQUIS**

Connaissances de base en gestion d'un site patrimonial

## **OBJECTIFS – COMPÉTENCES CIBLES**

- Connaître les étapes réglementaires et opérationnelles et leur temporalité dans la mise en place de travaux au sein d'un site patrimonial
- Connaître les interlocuteurs et partenaires du chantier
- Aborder les fondamentaux de la passation d'un marché public

## **PROGRAMME DÉTAILLÉ**

### **L'AMONT DU PROJET**

- Programmation (définition des besoins et des objectifs, analyse de l'état sanitaire et priorisation)
- Préalables à la mission de maîtrise d'œuvre (études de faisabilité, ensemble des diagnostics nécessaires)
- Choix de la maîtrise d'œuvre et des autres corps d'ingénierie
- Recrutement des prestataires et passation des marchés dans le cadre de la loi MOP
- Rôle et définition des missions CSPPS (coordination sécurité protection de santé), bureau de contrôle et coordonnateur SSI (système de sécurité incendie)
- Analyse des risques avant travaux

### **DE LA DÉFINITION DU PROJET À L'ATTRIBUTION DES LOTS**

- De l'APS (études d'Avant Projet Sommaire) au DCE (Dossier de Consultation des Entreprises) – Définition des livrables et constitution des éléments essentiels à la consultation – Diagnostics avant travaux
- Prise en compte des différentes autorisations préalables (demande d'autorisation de travaux sur monument historique, permis de construire / DRAC, DREAL, ABF, etc.) et régime des dérogations
- Consultation des entreprises

### **LE CHANTIER ET SA LIVRAISON**

- Gouvernance du chantier
- Gestion des contrats en cours d'exécution
- Réception des travaux (formalisme, les réserves et leur levée, prise de possession des locaux, visites de sécurité)
- Clôture de l'opération – Clôture des marchés
- Garantie de parfait achèvement, garantie des équipements, garantie décennale

## **INTERVENANTS**

2 spécialistes de la Direction de la conservation des monuments et des collections



**FORMATION EN PRÉSENTIEL**

## **MÉTHODES ET OUTILS PÉDAGOGIQUES**

- Étude d'un cas pratique : phasage opérationnel
- Fiche-outil
- Glossaire

## **MODALITÉS D'ÉVALUATION**

- QCM de connaissances



# FAIRE VIVRE LE MONUMENT PENDANT LES TRAVAUX

Toute situation de travaux occasionne des contraintes et génère des changements souvent substantiels auprès du public. Anticiper les changements, accompagner les équipes, minimiser autant que possible les nuisances tout en valorisant les conséquences de ces travaux par une gestion attentive en concertation avec les différents intervenants et une communication adaptée en interne comme en externe sont des points essentiels pour optimiser la période de chantier au sein d'un site patrimonial.

## DISPONIBLE DÈS FÉVRIER FORMAT LONG EN LIGNE

### PUBLIC

Propriétaire, directeur et gestionnaire de site patrimonial, public et privé

Chargé de travaux

Responsable accueil et surveillance

### PRÉREQUIS

Connaissances de base en réglementation ERP



### INTERVENANTS

#### Isabelle Fouilloy-Jullien

Administratrice du Fort Saint-André, Villeneuve-lez-Avignon (30) et de la Place forte de Mont-Dauphin (05)

#### Hervé Yannou

Administrateur du Domaine national du château d'Angers (49) et du château de Carrouges (61)



FORMATION EN LIGNE

## OBJECTIFS – COMPÉTENCES CIBLES

- Connaître les contraintes d'un chantier au sein d'un site patrimonial et anticiper avec les équipes internes et externes les impacts sur le plan matériel et humain
- Savoir adapter le parcours de visite en minimisant les nuisances provoquées par les travaux et gérer la cohabitation entre les équipes
- Communiquer en interne et en externe autour des travaux, les valoriser et rendre acceptables les contraintes

## PROGRAMME DÉTAILLÉ

### ANTICIPER ET PRÉPARER AVANT LES TRAVAUX

- Évaluation des incidences sur toutes les activités du site, et ce, dès la définition du programme des travaux (dimension technique et calendrier)
- Anticipation des impacts du chantier avec les équipes internes et externes, concessionnaires (aspects matériels, humains, techniques, public, etc.)
- Réunions d'information auprès des agents sur la nouvelle organisation professionnelle liée aux travaux
- Prévention et sécurité : rôle des différents interlocuteurs et relais avec les équipes
- Adaptation des parcours de visite en fonction des contraintes liées aux travaux
- Étude tarifaire (baisse éventuelle des tarifs pendant la durée des travaux)

### ACCOMPAGNER PENDANT LES TRAVAUX

- Communication auprès du public, information sur les modifications ou suppression d'espaces visitables, valorisation du site grâce aux travaux
- Gestion de la circulation des personnes et de leur sécurité
- Travail avec le maître d'œuvre sur la coordination entre équipes et rôle d'alerte du gestionnaire du site et des équipes permanentes en cas d'irrégularités
- Information et formation des équipes
- Intégration des agents dans la mise en place d'un parcours de visite temporaire

### ACCOMPAGNER LA FIN DES TRAVAUX

- Appropriation par les agents des nouveaux lieux après travaux
- Communication autour de la fin de chantier

## MÉTHODES ET OUTILS PÉDAGOGIQUES

- Études de cas
- Fiche-outil
- Exercice : travail sur un plan de circulation du public

## MODALITÉS D'ÉVALUATION

- QCM de connaissances

des monuments historiques ?



# MAÎTRISER LES SPÉCIFICITÉS DE LA MAÎTRISE D'ŒUVRE SUR MONUMENT HISTORIQUE

Modifier un monument historique implique de comprendre sa maîtrise d'œuvre spécifique. Celle-ci se doit d'articuler la discipline propre à la conservation/restauration du monument avec la mise au point du projet d'architecture permettant son nouvel usage. Le tout devra respecter les contraintes déontologiques, techniques et réglementaires qui y sont associées.

**DISPONIBLE  
DÈS FÉVRIER**  
**FORMAT LONG EN LIGNE**

## **PUBLIC**

Propriétaire, directeur et gestionnaire de site patrimonial, public et privé

Chargé de travaux

Assistant à maîtrise d'ouvrage

## **PRÉREQUIS**

Connaissances de base en gestion d'un site patrimonial



## **INTERVENANT**

Sous la direction de Laurent Alberti  
Architecte Urbaniste en chef de l'État  
- Conservateur des monuments nationaux  
Direction de la conservation des monuments  
et des collections



**FORMATION EN LIGNE**

## **OBJECTIFS – COMPÉTENCES CIBLES**

- Connaître les enjeux de la maîtrise d'œuvre sur monument historique
- Connaître les différentes maîtrises d'œuvre et leur nature
- Comprendre l'articulation conservation/restauration et création architecturale

## **PROGRAMME DÉTAILLÉ**

### **LES ENJEUX PROPRES AU PROJET D'ARCHITECTURE SUR MONUMENT HISTORIQUE**

- Spécificités du monument historique au regard des autres objets d'architecture
- Savoir-faire propres à la maîtrise d'œuvre sur monument historique : histoire & objectifs des disciplines de la conservation et de la restauration
- Intervention sur monument historique : un projet, deux objectifs. Conserver/restaurer et permettre l'accueil de nouveaux usages

### **LES DIFFÉRENTES MAÎTRISES D'ŒUVRE**

- Réparation, restauration ou aménagement
- Méthodologie et étapes d'une mission type pour les trois cas de figure
- Terminologie

### **CONSERVATION/RESTAURATION TOUT EN PERMETTANT DE NOUVEAUX USAGES**

- À anciens espaces, nouveaux usages : le principe du réemploi en architecture
- À nouveaux usages, nouvelle réglementation : la mise en conformité en monument historique et ses contraintes réglementaires (structure, sécurité incendie, accessibilité, etc.)

## **MÉTHODES ET OUTILS PÉDAGOGIQUES**

- Études de cas
- Fiche-outil

## **MODALITÉS D'ÉVALUATION**

- QCM de connaissances

# MAÎTRISER LES MARCHÉS PUBLICS DE TRAVAUX

Un marché public de travaux sur un monument historique est généralement très complexe et fait appel à de multiples compétences (juridiques, administratives, techniques) et nécessite une bonne compréhension du fonctionnement de la maîtrise d'ouvrage et de la commande publique. Outre l'aspect technique du marché, sa réussite dépend également d'une vision globale des travaux et du respect des étapes par le maître d'ouvrage, et ce, quel que soit l'urgence des travaux à entreprendre.

**12, 13 ET 14 MARS**

**9H30-17H30**

**DOMAINE NATIONAL  
DE SAINT-CLOUD  
ET EN LIGNE**

## **PUBLIC**

Propriétaire, directeur et gestionnaire  
de site patrimonial, public et privé

Juriste

Chargé de travaux

## **PRÉREQUIS**

Module en ligne à faire avant  
la session en présentiel



## **INTERVENANTE**

**Natacha Piquet**

Cheffe du département  
des affaires juridiques et immobilières  
Direction administrative,  
financière et juridique



**FORMATION EN PRÉSENTIEL  
ET EN LIGNE**

## **OBJECTIFS – COMPÉTENCES CIBLES**

- Savoir se poser les questions essentielles avant tout lancement d'un marché public de travaux
- Connaître l'ensemble des interlocuteurs et les étapes à respecter du lancement du marché jusqu'à sa réception
- Connaître les aspects juridiques et administratifs d'un marché public de travaux

## **PROGRAMME DÉTAILLÉ**

### **INTRODUCTION AUX MARCHÉS PUBLICS**



### **IDENTIFICATION DES BESOINS ET ÉTUDES PRÉALABLES**

- Identification précise des besoins qui vont conduire au lancement d'un marché de travaux, sur la base du coût prévisionnel des travaux
- Réflexion sur l'impact des travaux à venir sur le monument
- Choix des personnes ressources (maître d'œuvre, architecte en chef des monuments historiques/ACMH, assistant maîtrise d'ouvrage/AMO, ordonnance pilotage coordination/OPC, coordonnateur SPS, contrôleur technique, etc.)
- Diagnostics et études préalables (géotechnique, structure, plomb, amiante, etc.)

### **RESPECT DES PROCÉDURES POUR LANCER ET EXÉCUTER UN MARCHÉ DE TRAVAUX**

- Connaissance des règles essentielles du code de la commande publique et du code du patrimoine
- Type de procédure en fonction des montants des travaux (procédure adaptée, appel d'offres)
- Diversité des aspects à prendre en compte dans la rédaction du marché (juridique, technique, financier, économique, architectural, administratif)
- Rédaction des avis de publicité (PLACE/BOAMP/JOUE) et documents constitutifs du marché (AE/CCAP/CCTP, etc.)
- Partenaires et interlocuteurs différents selon les types de travaux à engager sur le monument historique classé (restauration ou aménagement)
- Rédaction du rapport d'analyse des offres sur la base des critères de choix (pondération des critères)
- Avenants au marché suite à des aléas, erreurs ou imprévus lors de l'exécution du marché
- Réception des travaux et garanties post-contractuelles (garantie de parfait achèvement, garantie décennale)
- Règlement amiable des différends

## **MÉTHODES ET OUTILS PÉDAGOGIQUES**

- Études de cas
- Fiche-outil

## **MODALITÉS D'ÉVALUATION**

- QCM de connaissances



# PILOTER L'EXÉCUTION FINANCIÈRE DES MARCHÉS PUBLICS DE TRAVAUX

Un pilotage administratif et financier de qualité est nécessaire afin d'assurer la bonne exécution financière des marchés publics.

**23 MAI**

**9H30-17H30**

**DOMAINE NATIONAL  
DE SAINT-CLOUD**

## **PUBLIC**

Administratif ou gestionnaire financier d'un site patrimonial opérant dans le cadre de marchés publics

## **PRÉREQUIS**

Venir muni d'une calculatrice

Connaissances de base des marchés publics



## **INTERVENANTE**

**Besma Chouyakh**  
Cheffe du pôle financier  
Direction de la conservation,  
des monuments et des collections



**FORMATION EN PRÉSENTIEL**

## **OBJECTIFS – COMPÉTENCES CIBLES**

- Appliquer les grands principes de l'exécution financière des marchés publics
- Gérer les aspects financiers de travaux avec des outils de suivi des marchés

## **PROGRAMME DÉTAILLÉ**

### **INTRODUCTION GÉNÉRALE**

- Les seuils des marchés
- Textes de référence
- La coordination avec les équipes budgétaires

### **ADAPTATION DES PRIX**

- Après la consultation
- Les éventuelles actualisations et révisions

### **AVANCE DE TRÉSORERIE**

- Quelles conditions?
- Quelle temporalité?

### **LES RETENUES DE GARANTIES**

- Définition et calcul
- Garantie à première demande ou caution bancaire

### **LES PÉNALITÉS**

### **LE TABLEAU DE SUIVI DE L'EXÉCUTION FINANCIÈRE**

### **LE DÉCOMPTÉ GÉNÉRAL DÉFINITIF (CLÔTURE DU MARCHÉ DE TRAVAUX)**

- Quel est le cadre requis?
- Quelles sont les conditions?

## **MÉTHODES ET OUTILS PÉDAGOGIQUES**

- Exercices : calcul d'une actualisation et d'une révision, d'une avance de trésorerie, d'une retenue de garantie et pénalité de retard

## **MODALITÉS D'ÉVALUATION**

- QCM de connaissances



# PATRIMOINE

## NATUREL ET VÉGÉTAL



A scenic view of a stone wall and a wooden fence in a garden setting. The stone wall is made of irregular stones and has a crenellated top. A wooden fence made of vertical posts and horizontal rails is in the foreground. The background shows lush green trees and a blue sky with white clouds.

**54 ENTREtenir ET EXPLOITER  
LES PARCS ET JARDINS**

SOLENNE BLONDET & LAURENT MORTIER

**55 AMÉNAGER UN JARDIN  
MÉDIÉVAL**

JULIEN TAULARD

**56 CONCEVOIR ET ENTREtenir  
UN JARDIN DE ROSES**

RICHARD DESPLATS

**57 COMPOSER UN JARDIN  
À L'ANGLAISE : CRÉATION  
ET ENTREtenir DES  
TABLEAUX VÉGÉTAUX**

NICOLAS JUVENÉ

**59 ENTREtenir ET EXPLOITER  
UN DOMAINE FORESTIER**

ANDRÉAS VOGELSINGER



# ENTRETIEN ET EXPLOITER LES PARCS ET JARDINS

Gérer un parc ou un jardin dans un site patrimonial, c'est respecter les exigences du vivant par un entretien réfléchi et concerté, où l'accueil du public et d'événements externes doit faire l'objet d'une attention particulière.

**12 ET 13 MARS  
OU 15 ET 16 OCTOBRE**

**9H30-17H30**

**DOMAINE NATIONAL  
DE SAINT-CLOUD  
ET EN LIGNE**

## **PUBLIC**

Chargé d'entretien paysager,  
jardinier-paysagiste

Responsable d'espaces verts

Propriétaire, directeur et gestionnaire  
de site patrimonial, public et privé,  
gérant des parcs et jardins

## **PRÉREQUIS**

Connaissances élémentaires en gestion  
d'un parc, jardin ou site patrimonial

Module en ligne à faire avant la session  
en présentiel



## **INTERVENANTS**

### **Solenne Blondet**

Architecte Urbaniste en chef de l'État  
- Conservateur des monuments nationaux  
Direction de la conservation des monuments  
et des collections

### **Laurent Mortier**

Expert gestion jardins et grands domaines  
Direction de la conservation des monuments  
et des collections



**FORMATION EN PRÉSENTIEL  
ET EN LIGNE**

## **OBJECTIFS – COMPÉTENCES CIBLES**

- Connaître les étapes, contraintes et aspects légaux de l'entretien des espaces verts d'un site patrimonial
- Développer ses connaissances dans la gestion d'un espace naturel, parc ou jardin, dans le respect du système vivant et des attentes historiques
- Connaître la notion de plan de gestion et les évolutions actuelles dans les modes de gestion

## **PROGRAMME DÉTAILLÉ**

### **CADRE LÉGAL**

La réglementation relative aux travaux en jardins classés ou inscrits



### **ENTRETIEN ET CONSERVATION**

- Appréhender les règles d'intervention sur les jardins classés ou inscrits :
  - présentation des différents types de travaux et définition des travaux d'entretien
  - prérequis pour un entretien maîtrisé
  - connaissance du site / base documentaire / archives
  - programmation des travaux
- Organisation & méthodologie d'intervention :
  - définition du mode d'intervention : travaux en régie / externalisation
  - reconnaissance des lieux d'intervention / mesures de protection / sécurité

### **PLANS DE GESTION**

- Qu'est-ce qu'un plan de gestion ?
- Présentation du plan de gestion du domaine national de Rambouillet

### **ÉVOLUTIONS DANS LES MODES DE GESTION & FACTEURS IMPACTANTS**

- Ressources humaines et budget
- Loi Labbé (gestion environnementale, biodiversité)
- Réchauffement climatique (végétal, ressource en eau)
- Évolutions dans les modes d'intervention : voiries, pelouses / prairies, fournitures horticoles, arbres, valorisation des déchets végétaux et produits d'exploitation, évolution des matériels de jardins

### **BONUS**

Le label «Jardin remarquable»



## **MÉTHODES ET OUTILS PÉDAGOGIQUES**

- Études de cas
- Exercice pratique :  
établissement d'un plan de gestion  
d'un jardin/domaine

## **MODALITÉS D'ÉVALUATION**

- QCM de connaissances



# AMÉNAGER UN JARDIN MÉDIÉVAL

Créer un jardin d'inspiration médiévale, c'est mener une réflexion historique et botanique prenant en compte la gestion du site et l'accueil du public.

11 JUIN

9H30-17H30

CHÂTEAU DE CHATEAUDUN

## PUBLIC

Chargé d'entretien paysager,  
jardinier-paysagiste

Responsable d'espaces verts

Propriétaire, directeur et gestionnaire  
de site patrimonial, public et privé,  
gérant des parcs et jardins

## PRÉREQUIS

Intérêt pour le patrimoine naturel  
et végétal

## OBJECTIFS – COMPÉTENCES CIBLES

- Connaître l'aspect historique du jardin médiéval
- Maîtriser les règles de conception de ces jardins
- Connaître les végétaux et matériaux adaptés
- Percevoir la gestion de cet espace (à court et moyen terme)

## PROGRAMME DÉTAILLÉ

### RAPPEL HISTORIQUE

- Histoire de l'art des jardins à l'époque médiévale (chronologie, influence et personnages clés, philosophie de l'époque, exemples de jardins)

### CONCEPTION DE JARDIN

- Choix de l'emplacement (contraintes physiques, naturelles, et pratiques)
- État des lieux (végétation, relief, sol, réseaux)
- Choix du tracé (structure du jardin, cheminement, point structurel)
- Réalisation (budget, moyens internes, externalisation)

### SÉLECTION DE PLANTES

- Présentation des différentes catégories de végétaux utilisées à l'époque médiévale
- Symbolique des plantes et leurs utilisations
- Choix des matériaux
- Éléments structurels et mobilier

### ENTRETIEN

- Main d'œuvre, outillage, suivi sanitaire, gestion «Zéro Phyto», planification

### MÉDIATION

- Valorisation du site : affichage pédagogique, communication et animations culturelles



## INTERVENANT

Julien Taulard

Chef jardinier des châteaux de Talcy (41),  
Fougères-sur-Bièvre (41) et Châteaudun (28)

## MÉTHODES ET OUTILS PÉDAGOGIQUES

- Études de cas
- Fiche-outil : référentiel de plantes utilisées
- Exercice : conception des grandes lignes d'un plan d'aménagement
- Visite du jardin d'inspiration médiévale de Châteaudun (env. 1h30)

## MODALITÉS D'ÉVALUATION

- QCM de connaissances



FORMATION EN PRÉSENTIEL

# CONCEVOIR ET ENTRETENIR UN JARDIN DE ROSES

La rose est l'une des fleurs les plus cultivées au monde. D'une grande diversité, riche en symbole, sa mise en scène est extrêmement variée, de sa culture en roseraie, en alignement pour les parfumeurs, en qualité de plante médicinale en passant par les jardins anglais et plus récemment en jardin de roses cher au rosieriste-paysagiste André Eve.

**6 JUIN**

**9H30-17H30**

**DOMAINE NATIONAL  
DE SAINT-CLOUD**

## **PUBLIC**

Chargé d'entretien paysager,  
jardinier-paysagiste

Responsable d'espaces verts

Propriétaire, directeur et gestionnaire  
de site patrimonial, public et privé,  
gérant des parcs et jardins

## **PRÉREQUIS**

Intérêt pour le patrimoine naturel  
et végétal



## **INTERVENANT**

**Richard Desplats**

Jardinier-Technicien d'art en charge  
du jardin de roses de l'abbaye  
de Beaulieu-en-Rouergue (82)



**FORMATION EN PRÉSENTIEL**

## **OBJECTIFS – COMPÉTENCES CIBLES**

- Comprendre les grands principes d'une roseraie et d'un jardin de roses
- Concevoir et créer un jardin de roses
- Faire vivre et entretenir un jardin de roses

## **PROGRAMME DÉTAILLÉ**

### **INTRODUCTION**

- L'histoire des roses et de ses mises en scène

### **ROSERAIE OU JARDIN DE ROSES ? DEUX APPROCHES DE LA ROSE**

- Les roseraies, des espaces structurés aux parcs paysagers
- Le jardin de roses, des principes particuliers (allées, collections, variétés, etc.)
- Notion de « palette végétale » : les types de rosiers, l'association de vivaces, de bulbes... et la création des massifs

### **CONCEPTION D'UN JARDIN DE ROSES**

- Dessin, planification des travaux (terrassement, gazon, plantation, etc.), coût

### **PLAN DE GESTION : UN OUTIL D'ORGANISATION POUR L'ENTRETIEN DU JARDIN**

- Objectifs et intérêts d'un plan de gestion
- Étape de réalisation
- Fertilisation
- Gestion de la ressource eau
- Lutte contre les maladies

### **ANIMATION DU JARDIN**

- La médiation dans un jardin de roses, source d'attractivité touristique

## **MÉTHODES ET OUTILS PÉDAGOGIQUES**

- Études de cas
- Fiche-outil :
  - la taille dans les jardins de roses
  - la création d'une variété de rose
- Exercice : esquisse d'un plan de masse selon les principes d'un jardin de roses ou création d'une palette végétale dans un massif

## **MODALITÉS D'ÉVALUATION**

- QCM de connaissances



# COMPOSER UN JARDIN À L'ANGLAISE : CRÉATION ET ENTRETIEN DES TABLEAUX VÉGÉTAUX

Acquérir des compétences afin de savoir composer et intégrer un massif dans un jardin à l'anglaise, tout en respectant les standards historiques de ces jardins ainsi que le suivi et l'entretien.

**DISPONIBLE  
DÈS JANVIER  
FORMAT COURT EN LIGNE**

## **PUBLIC**

Chargé d'entretien paysager,  
jardinier-paysagiste

Responsable d'espaces verts

Propriétaire, directeur et gestionnaire  
de site patrimonial, public et privé,  
gérant des parcs et jardins

## **PRÉREQUIS**

Intérêt pour le patrimoine naturel  
et végétal

## **OBJECTIFS – COMPÉTENCES CIBLES**

- Savoir lire et décrypter un jardin à l'anglaise
- Comprendre la notion de tableau végétal et la conception d'un massif en adéquation avec son environnement
- Connaître les principes d'entretien et de valorisation d'un jardin d'inspiration anglaise

## **PROGRAMME DÉTAILLÉ**

### **CONCEPT DU JARDIN À L'ANGLAISE**

- Naissance et définition au regard de l'histoire des jardins

### **VUE D'ENSEMBLE**

- La notion de «tableaux végétaux» au sein d'un jardin d'inspiration anglaise :
  - points de vue, aménagement des allées, atmosphère du lieu
  - les collections d'arbres, bosquets...
  - entre tradition et adaptation : l'idée d'un jardin d'inspiration à l'anglaise
- De l'implantation d'un massif dans le jardin à sa composition :
  - mise à l'échelle des massifs,
  - choix des plantes : la place de vivaces, la question de l'exposition, le choix ou non d'un complément avec des plantes annuelles, les enjeux du fleurissement

### **ENTRETIEN D'UN JARDIN À L'ANGLAISE**

- Actions récurrentes traditionnelles : bonnes pratiques de stockage/entretien des bulbes, tubercules, découpe des massifs, paillage...
- Actions spécifiques & attractivité touristique : arbre et jardin remarquable, Land Art pendant la période automnale

## **MÉTHODES ET OUTILS PÉDAGOGIQUES**

- Exemple du jardin du Château d'Azay-le-Rideau
- Exercice de conception d'un massif

## **MODALITÉS D'ÉVALUATION**

- QCM de connaissances



### **INTERVENANT**

**Nicolas Juvené**

Chef jardinier du Château  
d'Azay-le-Rideau (37)



**FORMATION EN LIGNE**





Château de La Motte-Filly et son jardin, vue aérienne au coucher du soleil © Yann Monel / Centre des monuments nationaux



# ENTRETIEN ET EXPLOITER UN DOMAINE FORESTIER

Gérer un domaine forestier, c'est respecter les cycles biologiques qui le régissent par un entretien réfléchi et concerté, permettant de pérenniser le patrimoine arboré. C'est également exploiter un site accueillant du public et des opérations spécifiques tout au long de l'année.

**5 NOVEMBRE**

**9H30-17H30**

**DOMAINE NATIONAL  
DE SAINT-CLOUD**

## **PUBLIC**

Chargé d'entretien paysager,  
jardinier-paysagiste

Responsable d'espaces verts

Propriétaire, directeur et gestionnaire  
de site patrimonial, public et privé,  
gérant des parcs et jardins

## **PRÉREQUIS**

Intérêt pour le patrimoine naturel  
et végétal

## **OBJECTIFS – COMPÉTENCES CIBLES**

- Connaître les étapes, contraintes et aspects légaux de l'entretien d'un domaine forestier
- Gérer un domaine forestier, dans le respect du système vivant et des attentes sociétales
- Comprendre les impacts liés au changement climatique et savoir adapter les programmes d'entretien
- Assurer l'ouverture au public et aux événements externes dans des conditions optimales

## **PROGRAMME DÉTAILLÉ**

### **CADRE LÉGAL**

- Législation en matière d'entretien des domaines forestiers
- Services de l'État partenaires et circuits administratifs compétents

### **ENTRETIEN ET CONSERVATION**

- Entretien un domaine forestier commence par comprendre son écosystème
- Interventions ordinaires dans les domaines forestiers et maintien de la perception globale souhaitée de l'espace
- Programme pluriannuel de gestion des domaines forestiers
- Impact du changement climatique sur la gestion des espaces naturels et adaptation des plantations
- Actions à mettre en place pour une gestion durable
- Collaboration avec les bûcherons/élagueurs

### **EXPLOITATION DU SITE**

- Sécurité des biens et des personnes, gestion des ouvertures selon les conditions climatiques
- Organisation des interventions dans un lieu ouvert au public, communication sur les travaux
- Accueil des événements externes : exigences et contraintes à intégrer
- Perspectives économiques

### **MÉTHODES ET OUTILS PÉDAGOGIQUES**

- Étude de cas
- Visite dans le Domaine national de Saint-Cloud

### **MODALITÉS D'ÉVALUATION**

- QCM de connaissances



#### **INTERVENANT**

**Andréas Vogelsinger**

Adjoint à la cheffe du service jardins,  
Domaine national de Saint-Cloud (92)



**FORMATION EN PRÉSENTIEL**

# AGENDA DES FORMATIONS 2024

## JANVIER

---

**16/01** Gérer et sécuriser des manifestations événementielles

**23/01** Piloter les travaux d'entretien sur les monuments historiques

**30/01 ET 31/01** Nourrir une programmation culturelle

**[EN LIGNE]** Composer un jardin à l'anglaise : création et entretien des tableaux végétaux



## FÉVRIER

---

**06/02 ET 07/02** Gérer une librairie-boutique au sein d'un site patrimonial et/ou touristique

**[EN LIGNE]** Faire vivre le monument pendant les travaux

**[EN LIGNE]** Maîtriser les spécificités de la maîtrise d'œuvre sur monument historique

## MARS

---

**12/03 ET 13/03** Entretien et exploiter les parcs et jardins

**12/03, 13/03 ET 14/03** Maîtriser les marchés publics de travaux

**19/03 ET 20/03** Assurer la maintenance courante et obligatoire des monuments historiques

**26/03 ET 27/03** Assurer la sécurité et la sûreté du public, du monument et des collections

**[EN LIGNE]** Inscrire l'accueil dans une démarche globale

## AVRIL

---

**04/04 ET 05/04** Construire et animer des offres pour les publics jeunes

## MAI

---

**14/05, 15/05 ET 16/05** Maîtrise d'ouvrage : de la définition du besoin à la réception des travaux

**22/05 ET 23/05** Produire et tester des dispositifs numériques immersifs

**23/05** Piloter l'exécution financière des marchés publics de travaux

**28/05 ET 29/05** Mettre en place des visites guidées à distance

## JUIN

---

**03/06 ET 04/06** Favoriser une médiation inclusive dans un site patrimonial

**04/06** Piloter les travaux d'entretien sur les monuments historiques

**06/06** Concevoir et entretenir un jardin de roses

**11/06** Aménager un jardin médiéval



Suivez-nous sur LinkedIn pour découvrir nos dernières actualités !  
#cmnstitut





## OCTOBRE

**01/10 ET 02/10** Concevoir une médiation numérique dans un site patrimonial

**08/10 ET 09/10** Concevoir et réaliser une exposition dans un site patrimonial

**08/10 ET 09/10** Valoriser son patrimoine à travers les locations et les offres de service

**15/10** Construire des projets de médiation en direction du public du champ social

**15/10 ET 16/10** Entretien et exploitation des parcs et jardins

**17/10** Faire de son site patrimonial un atout pour son territoire

**[EN LIGNE]** Multiplier les sources de revenus pour un site patrimonial culturel

**[EN LIGNE]** Valoriser les parcs archéologiques et sites naturels classés



## NOVEMBRE

**05/11** Entretien et exploitation un domaine forestier

**13/11 ET 14/11** Communiquer autour de son site patrimonial

**19/11 ET 20/11** Mettre en valeur la demeure historique : remeublement et collections

**26/11 ET 27/11** Construire le réseau territorial et touristique de son site patrimonial



De nouvelles sessions sont susceptibles d'être programmées tout au long de l'année. Consultez notre site [www.cmninstitut.fr](http://www.cmninstitut.fr), inscrivez-vous à notre newsletter ou suivez-nous sur LinkedIn pour être informés.

Credits photographiques : château de Voltaire, salon de Madame Denis © Patrick Tourneboeuf, Tendance floue / CMN - Visite d'une famille dans le musée de l'oppidum d'Ensérune © Geoffroy Mathieu / CMN - Abbaye Notre-Dame de Beaulieu-en-Rouergue, premier étage, salle Simon Hantai © Eric Sander / CMN - Hôtel de la Marine, la toiture sous le «parapluie» © Ambroise Tézenas / CMN - Château de Bouges, parterre nord depuis le château © Yann Monel / CMN - Domaine national de Saint-Cloud, salle de formation © Colombe Clier / CMN





Abbaye de Thoresnes, exposition "Anima Mundi" d'Anne et Patrick Poirier / Auteur de l'œuvre photographiée : Poirier, Anne ; Poirier, Patrick  
© Anima mundi, 2013, courtesy Galerij Mitterrand, Paris © Anne & Patrick Poirier, ADAEP © Jean-Christophe Lett / Centre des monuments nationaux



# POUR LES FORMATIONS EN LIGNE



1

JE M'INSCRIS AUPRÈS DE CMN INSTITUT  
ET REÇOIS MES IDENTIFIANTS DE CONNEXION

2

JE ME CONNECTE SUR  
[WWW.CMNINSTITUT.MONUMENTS-NATIONAUX.FR](http://WWW.CMNINSTITUT.MONUMENTS-NATIONAUX.FR)

3

J'ACCÈDE À MA FORMATION

4

JE RETROUVE TOUS MES DOCUMENTS ADMINISTRATIFS

5

JE PEUX SUIVRE LES MODULES DE FORMATION EN LIGNE

6

JE PEUX SUIVRE EN DIRECT MA PROGRESSION

7

JE PEUX CONSULTER LES RESSOURCES LIBRES

8

JE RETROUVE TOUS MES SUPPORTS PÉDAGOGIQUES

9

JE DÉCOUVRE ET M'INSCRIS À D'AUTRES FORMATIONS

# COMMENT S'INSCRIRE ?

**CMN Institut vous accueille sur toutes ses formations, que vous soyez un professionnel ou un particulier.**

## CHOISISSEZ LES FORMATIONS FAITES POUR VOUS !



- Classées selon 6 grandes thématiques, découvrez les formations qui vous conviennent et choisissez parmi les sessions proposées.
- L'agenda des formations et les programmes détaillés sont également disponibles sur notre site [www.cmninstitut.fr](http://www.cmninstitut.fr)
- De nouvelles sessions sont susceptibles d'être programmées tout au long de l'année, inscrivez-vous à notre newsletter ou suivez-nous sur LinkedIn pour suivre notre actualité : [#cmninstitut](https://www.linkedin.com/company/cmninstitut)

## COMPLÉTEZ LE BULLETIN D'INSCRIPTION

- **Renseignez le bulletin d'inscription** en page ci-contre ou téléchargez-le sur notre site internet et renvoyez-le-nous par e-mail : [cmn.institut@monuments-nationaux.fr](mailto:cmn.institut@monuments-nationaux.fr)
- **Nos équipes prennent contact avec vous** pour finaliser votre inscription et vous transmettre les informations pratiques.
- Votre inscription est effective dès réception de la convention de formation dûment renseignée et signée par les deux parties. Pour les formations en présentiel et «hybrides» (en présentiel et en ligne), vous recevez votre convocation à la formation choisie ainsi que son programme détaillé et le règlement intérieur du CMN Institut. Pour les formations en ligne, un e-mail d'accès à la formation vous est envoyé afin de vous connecter à la formation choisie sur notre plateforme d'apprentissage en ligne ([cmninstitut.monuments-nationaux.fr](http://cmninstitut.monuments-nationaux.fr)), avec le règlement intérieur. Une attestation de formation vous est transmise à la fin de votre formation.

## NOTRE ORGANISME EST CERTIFIÉ QUALIOP !

Depuis mai 2022, l'organisme de formation est certifié Qualiopi. Cette certification délivrée par l'AFNOR atteste et reconnaît aujourd'hui la qualité des activités

de formation. Renseignez-vous pour connaître les différentes possibilités de financement concernant votre projet de formation.

## LES TARIFS

Toutes nos formations en présentiel et «hybrides» (en présentiel et en ligne) sont proposées au tarif suivant, par session et par participant :

- 1 jour : 650 €
- 1,5 jour : 900 €
- 2 jours : 1150 €
- 2,5 jours : 1400 €
- 3 jours : 1590 €

Les formations en présentiel débutent, sauf exception, à 9h30 et se terminent à 17h30 (7 heures de formation par jour).

Pour les formations uniquement en ligne, le tarif suivant est appliqué, par formation et par participant :

- Format court (moins de 4 heures) : 150 €
- Format long (de 4 à 7 heures) : 350 €

La durée spécifique de chaque module sera précisée au participant lors de son inscription, dans la convention ou le contrat de formation.

Pour connaître votre éligibilité à nos tarifs préférentiels et le montant des réductions accordées, contactez-nous par e-mail ([cmn.institut@monuments-nationaux.fr](mailto:cmn.institut@monuments-nationaux.fr)) ou par téléphone au +33 (0)1 86 63 92 56.

### Conditions tarifaires :

- CMN Institut est non assujéti à la TVA.
- Les tarifs ne comprennent pas les frais de transport et d'hébergement.
- Pour le déjeuner des formations en présentiel et hybride, des plateaux-repas sont prévus et inclus dans le tarif pour chaque participant.
- À la fin de la formation, CMN Institut adresse une facture au payeur par voie numérique, ou à sa demande explicite, par voie postale, accompagnée d'un RIB.



# BULLETIN D'INSCRIPTION

## FORMATION

Titre de la formation : .....

Dates :  au

## INFORMATIONS PARTICIPANT(E)S

Nom : ..... Prénom : .....

Adresse : ..... Code Postal : ..... Ville : .....

E-mail : ..... Téléphone :

Situation professionnelle :  Salarié(e)  Indépendant(e)  En recherche d'emploi Autre : .....

Fonction exercée : .....

Niveau de qualification : .....

Niveau 8 (Doctorat)  Niveau 6 (Master 1, Licence professionnelle)  Niveau 4 (Baccalauréat)  
 Niveau 7 (Master, diplôme Ingénieur..)  Niveau 5 (Bac+2, DUT, BTS)  Niveau 3 (CAP, BEP)

Niveau de compétences à l'entrée de la formation :  Débutant  Intermédiaire  Avancé

Attentes pédagogiques : .....

Un plateau-repas froid est prévu pour chaque participant. Si vous le souhaitez, merci de nous indiquer si vous avez un régime alimentaire particulier : .....

Si vous avez des besoins particuliers en matière d'accessibilité, n'hésitez pas à nous en faire part (accès, supports pédagogiques, boucle magnétique, etc.): .....

## COORDONNÉES DE LA STRUCTURE

Ministère  Établissement public  DRAC  Collectivité territoriale  Association  
 Propriétaire privé(e)  Entreprise privée  CMN  Autre

Nom : .....

Activité : ..... Siret : .....

Adresse : ..... Code Postal : ..... Ville : .....

Contact : .....

E-mail : ..... Téléphone :

Date :

signature :



