

Le Goût de la Renaissance. Un dialogue entre collections

Sous la direction d'Emma Edwards, avec la contribution de Julie Rohou

Prix : 42 €

412 pages (dont 88 en anglais) - Relié - 20,2 x 25,2 cm

Nombre d'illustrations : 220

ISBN : 978-2-7577-0895-8

Parution : 14 mars 2024

Les atouts du livre

- Un aperçu exceptionnel de l'une des plus fascinantes collection du Victoria and Albert Museum, à travers une sélection de chefs-d'œuvre de la Renaissance
- Des analyses et mises en perspectives pertinentes de près de 130 œuvres et objets d'art décoratif
- Un ouvrage précieux et raffiné

Présentation

Prolongement de l'exposition présentée à l'Hôtel de la Marine, l'ouvrage rend hommage à l'exceptionnelle inventivité, au talent et au savoir-faire dont témoigne l'art de la Renaissance ; il s'intéresse également à la fascination que cet art continue d'exercer depuis des siècles sur les collectionneurs.

Chefs-d'œuvre du Victoria and Albert Museum à Londres et de la Collection Al Thani sont associés pour donner à voir plus de 130 œuvres et objets d'art décoratif – sculptures, pièces d'orfèvrerie, bijoux, céramiques, verres, textiles, livres, manuscrits, peintures, œuvres graphiques et curiosités. Se côtoieront ainsi des œuvres de L'Antico, Lucas Cranach le Jeune, François Clouet, Carlo Crivelli, Donatello, Nicholas Hilliard, Hans Holbein le Jeune, et Léonard de Vinci, ainsi que des objets d'art commandés aux artistes les plus accomplis de l'époque par des mécènes issus des familles royales ou de la haute aristocratie.

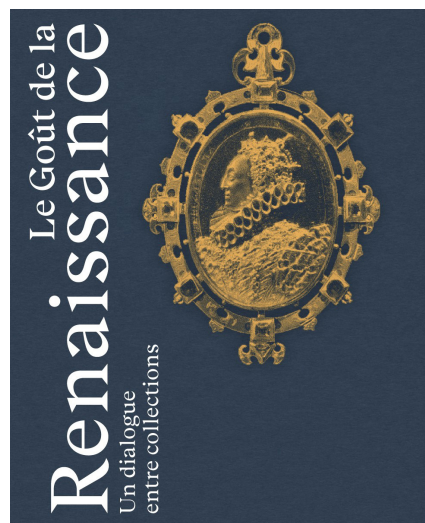
S'ouvrant sur l'histoire des deux institutions ici en conversation – l'une née au XIX^e siècle, le Victoria and Albert Museum, l'autre au début du XXI^e siècle, la Collection Al Thani –, le livre s'articule en dix chapitres thématiques, chacun donnant lieu à l'analyse de pièces remarquables. Il présente un corpus inédit d'œuvres dont certaines n'ont jamais été dévoilées au public. Tel est le cas d'une cinquantaine d'œuvres de la Collection Al Thani montrées pour la première fois.

Autrices

Emma Edwards est commissaire de l'exposition « Le Goût de la Renaissance. Un dialogue entre collections » (Collection Al Thani à l'Hôtel de la Marine, 2024). Elle a travaillé sur les collections médiévales et de la Renaissance du Victoria and Albert Museum et était auparavant conservatrice adjointe au département asiatique. Elle a contribué à un certain nombre de publications et d'expositions notamment « Trésors médiévaux du Victoria and Albert Museum : quand les Anglais parlaient français » (Collection Al Thani à l'Hôtel de la Marine, 2022).



Julie Rohou, archiviste paléographe, est conservateur du patrimoine au musée national de la Renaissance - Château d'Ecouen, où elle a en charge les collections d'orfèvrerie, bijoux, instruments de mesure et armes. Elle est spécialiste du bijou de l'époque moderne et de la diffusion des modèles dans les arts décoratifs du XVI^e siècle. Elle a été commissaire de l'exposition « Graver la Renaissance. Étienne Delaune et les arts décoratifs » (Musée national de la Renaissance, Fontainebleau, 2019) et a publié en 2021 *Bijoux du quotidien : un trésor picard redécouvert sur un trésor de bijoux du XVI^e siècle retrouvé dans le nord de la France*. (2021, Éditions Rmn-Grand Palais)



Collection : Catalogues d'exposition

Genre : Livre d'art

Thème : Expositions, collections

L'exposition est organisée par la Al Thani Collection Foundation et le Centre des monuments nationaux en collaboration avec le Victoria and Albert Museum de Londres.

Zodiaque Arundel

Intaille : Italie, vers 1540 ; monture : Italie, vers 1540-1550 et Pays-Bas (?), vers 1600-1620

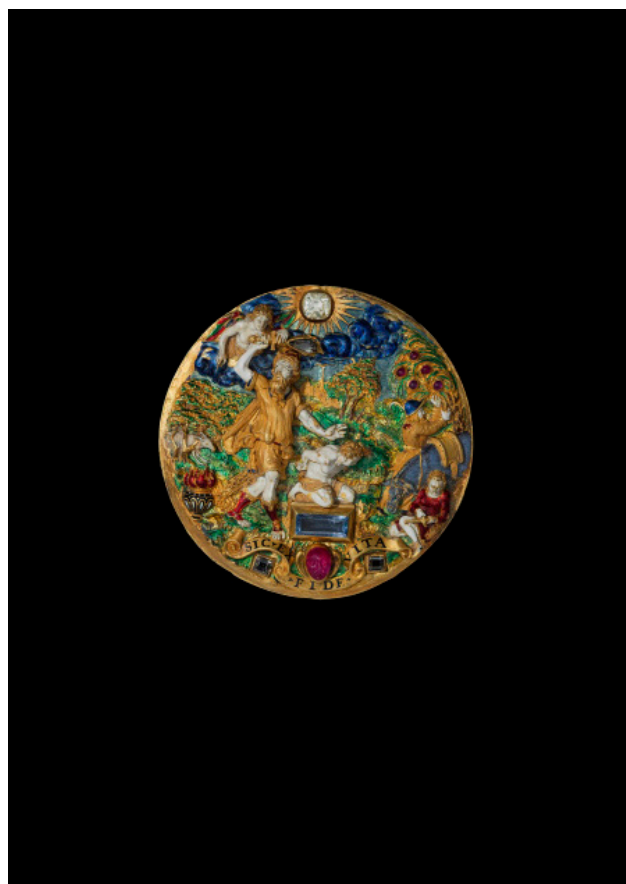
Cornaline, or émaillé, diamants, rubis

Intaille : Diam. 4,3 cm ; avec monture : H. 11,6 cm

Collection Al Thani, ATC1079

© The Al Thani Collection, 2021. All rights reserved.

Photography by Prudence Cuming Associates Ltd.



Enseigne à chapeau : le Sacrifice d'Isaac

Paris (?), vers 1550-1560

Or, émail, diamants, rubis, saphir

Diam. 7 cm

Collection Al Thani, ATC256a

© The Al Thani Collection 2021. All rights reserved.

Photography by Guillaume Benoit.



L'Antico (Pier Jacopo Alari Bonacolsi, dit)
Méléagre

Mantoue, vers 1484-1490

Bronze partiellement doré avec incrustations d'argent
33 x 18 x 10 cm

Victoria and Albert Museum, A.27-1960

Achat avec l'aide des legs Horn et Bryan, et le soutien de l'Art Fund
Image © Victoria and Albert Museum, London

Tazza Aldobrandini : scènes de la vie de Tibère

Pays-Bas méridionaux, vers 1587-1599

Argent doré, repoussé et ciselé, avec des éléments moulés
appliqués

42 x 37,5 x 37,5 cm

Victoria and Albert Museum, M.247-1956

Legs du docteur W.L. Hildburgh

© Victoria and Albert Museum, London





Donatello (Donato di Niccolò di Betto Bardi, dit)
Madone Chellini
 Padoue (?), vers 1450
 Bronze partiellement doré
 Diam. 28,5 cm
 Victoria and Albert Museum, A.1-1976
 Image © Victoria and Albert Museum, London

Léonard de Vinci
Codex Forster III
 Milan, vers 1490-1493
 Plume, encre et craie rouge sur papier, relié en parchemin
 Fermé : 9,3 x 7 cm
 Victoria and Albert Museum, MSL/1876/Forster/141/III
 Legs de John Forster
 Image © Victoria and Albert Museum, London



ÉDITIONS DU PATRIMOINE



CENTRE DES MONUMENTS NATIONAUX

Près de 500 titres différents sont proposés par les Éditions du patrimoine à l'amateur comme au spécialiste : guides, monographies, livres d'art ou revues, souvent disponibles dans plusieurs langues (jusqu'à 11 traductions pour certains d'entre eux !). Tous reflètent la richesse du patrimoine géré par le Centre des monuments nationaux et par ses différents partenaires, publics ou privés.

21 collections bien identifiées structurent le catalogue et permettent de trouver pour chaque titre le contenu et la forme les plus appropriés, ainsi que le prix de vente le plus juste.

Direction éditoriale du Centre des monuments nationaux, les Éditions du patrimoine sont aussi l'éditeur délégué des services patrimoniaux du ministère de la Culture.

Assurant à ce titre une mission de service public depuis 1996, elles ont pour vocation de rendre compte des derniers acquis de la recherche dans les domaines du patrimoine, de l'architecture, de l'histoire de l'art et de l'archéologie, et d'en diffuser la connaissance. Elles s'adressent aux amateurs et aux professionnels, aux étudiants et aux chercheurs, mais aussi aux enfants et aux publics en situation de handicap.

Suivez les Éditions du patrimoine sur les réseaux

www.monuments-nationaux.fr/editions-du-patrimoine

www.facebook.com/EditionsDuPatrimoine

Contact

Louise-Hermine Septier

01 44 61 22 70 - 06 59 61 85 06

louise-hermine.septier@monuments-nationaux.fr