

**Le Centre des monuments nationaux et
la Ville de La Rochelle présentent l'exposition
« Du prisme enflammé de l'air » de François Réau
du 22 juillet au 16 octobre 2022 dans les tours de La
Rochelle et à la Chapelle des Dames Blanches**



Contacts presse :

Pôle presse du CMN :

Su-Lian Neville 01 44 61 22 96 presse@monuments-nationaux.fr

Pour retrouver l'ensemble des communiqués du CMN :
presse.monuments-nationaux.fr

Tours de La Rochelle

Sébastien Arnault 05 46 41 92 74

Sebastien.arnault@monuments-nationaux.fr

www.monuments-nationaux.fr

Ville de La Rochelle :

Chapelle des Dames Blanches :

Anne Michon 06 17 01 43 72

anne.michon@agglo-larochelle.fr

www.larochelle.fr

Communiqué de presse

Le Centre des monuments nationaux et la Ville de La Rochelle présentent l'exposition de François Réau « Du prisme enflammé de l'air », du 22 juillet au 16 octobre 2022, à la Chapelle des Dames Blanches et à la tour de la Chaîne à La Rochelle.

Dans « Du prisme enflammé de l'air », l'artiste François Réau expose plusieurs installations de grande ampleur qui convoquent la nature et ses éléments mais aussi les mouvements de l'espace et du temps, dans une dimension poétique. Le titre de cette exposition est tiré d'un vers du poème « La Frégate La Sérieuse » d'Alfred de Vigny, dans lequel le poète fait référence à La Rochelle. En dialogue avec l'architecture et l'environnement de la Chapelle des Dames Blanches et de la Tour de la Chaîne, les installations que l'artiste propose tissent des liens entre rêve et réalité et deviennent alors les instruments d'une métaphore poétique ou bien le refuge d'un ressenti plastique intimiste, qui offre au regard un potentiel réenchantement.

Artiste pluridisciplinaire, le travail de François Réau articule installations et dessins, paysages mentaux et paysage physiques dans des dispositifs plastiques de grande ampleur. Ses compositions interrogent le principe de l'apparition et de la disparition des motifs au cœur même des matériaux. Prenant comme source de réflexion le paysage et ses processus de transformation, son travail se détermine par un questionnement portant sur les liens entre l'homme et la nature. On y retrouve les thématiques de la temporalité, de l'espace ou de la fragilité humaine, de l'immensément grand ou de l'indicible. Le paysage évoque aussi le voyage, un lieu riche de toutes les évasions possibles, un point de départ ou le symbole d'une traversée en cours. Il note ainsi que « le paysage est toujours, d'une certaine façon l'expression du manque ; car l'espace du paysage c'est aussi l'espace même de notre propre désir ».

L'attention poétique et singulière qu'il prête au monde se trouve empreinte de réalité, d'imaginaire et de fiction mais également de souvenirs, de mystère et de spiritualité, permettant d'ouvrir ses objets plastiques à des interprétations qu'il souhaite multiples. D'une certaine façon, ses travaux se situent dans un entre-deux. Entre fascination, possibilité et inquiétude, ils mêlent archaïsme et contemporanéité. François Réau cherche aussi à pousser les limites du dessin grâce à des dispositifs qui s'affranchissent du support, de façon à ce que le dessin gagne l'espace ; ces installations lui confèrent alors la possibilité d'être un espace et un temps d'expérience de pensée visuelle.

Informations pratiques

Du 22 juillet au 16 octobre 2022

Horaires tour de la Chaîne :

Du 1^{er} avril au 30 septembre, tous les jours de 10h à 13h et de 14h15 à 18h30

Du 1^{er} juillet au 31 août, tous les jours de 10h à 18h30

Tarif : exposition comprise dans le droit d'entrée des tours de La Rochelle

Horaires Chapelle des Dames Blanches :

Ouvert du mardi au dimanche de 15h à 19h

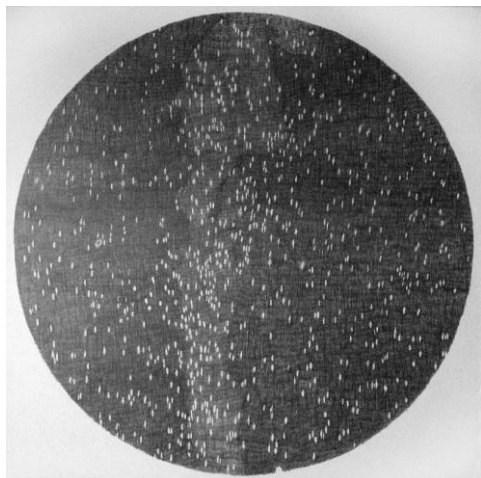
Mercredi et samedi matin de 10h30 à 12h30

Entrée gratuite.

François Réau

François Réau est un artiste français, né en 1978. Il suit des études artistiques dans différentes écoles, d'abord à l'Ecole régionale des Beaux-Arts puis dans un second temps à l'Ecole d'Arts Appliqués de Poitiers. Il a fait l'objet de nombreuses expositions personnelles et collectives en France et à l'étranger (Londres, Bruxelles, Turin, Pékin ou Melbourne). Finaliste du Prix « Talents Contemporains » de la Fondation François Schneider à Wattwiller en 2015 et 2016, ses œuvres ont été exposées dans le cadre de Lille3000, Mons 2015 Capitale européenne de la Culture, au Guoyi Art Museum de Pékin, au Palais de Tokyo à Paris en 2016, au Musée de l'Hospice Saint Roch à Issoudun en 2019 ou encore à la Kunsthale Charlottenborg à Copenhague au printemps 2020. Il a présenté tout récemment son travail dans plusieurs lieux, notamment au Domaine de Chaumont sur Loire, à l'Abbaye Royale de Fontevraud ou encore au Musée Jenisch à Vevey en Suisse. Il bénéficie d'une large actualité en 2022 puisqu'il montre actuellement son travail au Domaine de Kerguéhennec et prépare différents projets notamment à la Fondation Bullukian à Lyon ou au Drawing Lab Paris.

Visuels à disposition de la presse



Carte du ciel étoilé du 12 février 1772.

Mine de plomb et graphite sur papier marouflé sur toile - 200 x 200 cm – crédit : François Réau



On ne possède éternellement que ce que l'on a perdu.

Mine de plomb et graphite sur papier marouflé sur toile - 76x56 cm – crédit : François Réau

La Chapelle des Dames Blanches



Crédit photo : Romain Darnaud

Les Récollets s'installèrent à La Rochelle en 1629 dans la maison Saint-Michel, lieu de culte protestant depuis 1561. Ils reçurent, en outre, du Roi la tour de Moureilles voisine pour y aménager bibliothèque et infirmerie. Le roi la racheta en 1690.

L'église, construite en 1691, fût brûlée en 1705. Elle fut reconstruite l'année suivante, puis la cuisine, le réfectoire et le clocher brûlèrent à leur tour. Le cloître porte la date 1748. En 1785, une partie du jardin est vendue pour y construire l'arsenal. Le couvent est fermé en 1791, puis l'église fut achetée par des protestants en 1793 et leur temple y fut installé en 1799. Le reste du couvent fut cédé, en 1810, aux religieuses de Notre-Dame-de-Charité dites Dames Blanches.

Le temple fut réaménagé en 1862, par l'architecte Brossard. C'est à cette époque que furent détruites les cinq chapelles latérales dont il ne reste que trois arcatures visibles sur la cour. Pour remplacer leur chapelle provisoire, les dames blanches firent édifier en 1878 (date portée sur la clef de voûte du narthex une nouvelle chapelle, par l'entrepreneur Jolly, sur des plans de l'architecte bordelais Gustave Alaux.

En 1880, destruction du clocher de la chapelle des récollets.

En 1896, les sœurs firent construire deux grands bâtiments en L, sur la place de l'Arsenal, qui furent détruits dans les années 1980.

L'édifice a été vendu à la ville en 1988, à l'exception de la chapelle des récollets qui est toujours temple et d'un oratoire abritant le musée protestant. La Chapelle devient ainsi un lieu d'exposition. Suivent dix ans de travaux à l'église Saint Sauveur : la Chapelle des Dames Blanches redevient alors lieu de culte. Elle ouvre à nouveau ses portes aux plasticiens en avril 2011.

Un espace de création contemporaine

Située à deux pas du port et du Carré Amelot, la Chapelle des Dames Blanches est un espace dédié à la création contemporaine qui accueille diverses installations, sculptures, peintures et photographies d'artistes régionaux, nationaux et internationaux. Lors de la sa période hivernale, la Chapelle se mue en atelier pour les artistes dont les créations sont exposées ultérieurement.

Informations pratiques :

Chapelle des Dames Blanches

23 quai Maubec | 17000 La Rochelle 05 46 51 53 78

www.larochelle.fr

Facebook : [facebook.com/ LaRocheEnsemble/](https://www.facebook.com/LaRocheEnsemble/)

Ouvert du mardi au dimanche de 15h à 19h

Mercredi et samedi matin de 10h30 à 12h30

Tarif : Entrée libre

Les tours de La Rochelle



Crédit photo : Sébastien Arnault - CMN

Dressées face à l'Atlantique, les trois tours de La Rochelle, tours Saint-Nicolas (XIV^e siècle), de la Chaîne (XIV^e siècle) et de la Lanterne (XII^e et XV^e siècles), de style gothique, sont les vestiges d'un grand programme de fortifications édifié à partir du XII^e siècle par la ville.

La tour Saint-Nicolas et la tour de la Chaîne constituent la majestueuse porte d'entrée du Vieux Port, qui a tenu pendant des siècles la fonction de verrou défensif du front de mer de la ville. A la fois demeures et donjons urbains, elles sont le symbole d'une ville forte de ses privilèges et de sa richesse.

La tour de la Lanterne assurait la fonction de phare grâce à sa lanterne de pierre vitrée, et d'amer (point de repère maritime) grâce à la grande flèche qui la coiffe. Elle servit ensuite de prison de la Marine Royale puis de prison militaire, et renferme plus de 600 graffiti gravés par des détenus durant trois siècles.

Dans le passé comme aujourd'hui, les tours de La Rochelle sont l'emblème de la ville. Depuis leurs sommets, on découvre un panorama unique sur la ville historique et l'océan.

Classées monuments historiques depuis 1879, les tours de La Rochelle sont ouvertes au public par le Centre des monuments nationaux.

Le Centre des monuments nationaux a pour mission d'entretenir, conserver et restaurer les monuments nationaux ainsi que leurs collections, dont il a la garde, d'en favoriser la connaissance, de les présenter au public et d'en développer la fréquentation

Ma pierre à l'Edifice

En se connectant sur www.mapierrealedifice.fr, les amoureux du patrimoine peuvent faire un don pour les tours de La Rochelle (« Mon monument préféré ») et ainsi contribuer à l'animer, l'entretenir et le préserver.

Informations pratiques

Tours de La Rochelle

Vieux Port

17000 La Rochelle

Tél. 05 46 41 74 13

www.tours-la-rochelle.fr

Facebook : <https://www.facebook.com/ToursDeLaRochelle/>

Instagram : <https://www.instagram.com/toursdelarochelle/>

Modalités de visite

Réservation conseillée sur le site <http://www.tours-la-rochelle.fr/>

Nombre de visiteurs limité

Chaque visiteur est invité à respecter les consignes de sécurité indiquées dès l'entrée du monument

Port du masque fortement recommandé dans le monument

Gel hydro alcoolique à disposition tout au long du parcours dans le monument

Les visiteurs sont invités à consulter en amont de leur visite le site <http://www.tours-la-rochelle.fr/> où les modalités de visite sont mises à jour.

Horaires

Du 1^{er} octobre au 31 mars, tous les jours de 10h à 13h et de 14h15 à 17h30

Du 1^{er} avril au 30 septembre, tous les jours de 10h à 13h et de 14h15 à 18h30

Du 1^{er} juillet au 31 août, tous les jours de 10h à 18h30

Dernier accès 45 minutes avant la fermeture

Fermé les 1^{er} janvier, 1^{er} mai et 25 décembre et tous les premiers lundis de chaque mois (sauf de juin à septembre)

Tarifs

Plein Tarif 3 tours : 9,50 €

Gratuité

Moins de 18 ans (en famille et hors groupes scolaires)

18-25 ans (ressortissants de l'Union Européenne et résidents réguliers non-européens sur le territoire de l'Union Européenne)

1^{er} dimanche du mois de janvier à mars et de novembre à décembre

Personne handicapée et son accompagnateur

Demandeur d'emploi, sur présentation d'une attestation de moins de 6 mois, bénéficiaires RMI, RSA, aide sociale

Journalistes

Accès

Vieux Port de La Rochelle

Coordonnées GPS :

Latitude : 46.1553

Longitude : -1.1527

Le CMN en bref

Sites archéologiques de Glanum et de Carnac, abbayes de Montmajour et du Mont-Saint-Michel, châteaux d'If et d'Azay-le-Rideau, domaine national de Saint-Cloud, Arc de Triomphe ou encore villas Savoye et Cavois constituent quelques-uns des 100 monuments nationaux, propriétés de l'Etat, confiés au Centre des monuments nationaux. Premier opérateur public, culturel et touristique avec près de 10 millions de visiteurs par an, le Centre des monuments nationaux conserve et ouvre à la visite des monuments d'exception ainsi que leurs parcs et jardins. Ils illustrent, par leur diversité, la richesse du patrimoine français. S'appuyant sur une politique tarifaire adaptée, le CMN facilite la découverte du patrimoine monumental pour tous les publics. Son fonctionnement repose à plus de 85 % sur ses ressources propres issues notamment de la fréquentation, des librairies-boutiques, des locations d'espaces ou encore du mécénat. Fondé sur un système de péréquation, le Centre des monuments nationaux est un acteur de solidarité patrimoniale. Les monuments bénéficiaires permettent la réalisation d'actions culturelles et scientifiques sur l'ensemble du réseau. Par ailleurs, après la restauration et l'ouverture de l'Hôtel de la Marine au mois de juin 2021, le CMN restaure le château de Villers-Cotterêts pour y ouvrir la Cité internationale de la langue française en 2022. Enfin, le CMN s'affirme comme un acteur important dans le numérique avec l'Incubateur du patrimoine lancé en 2018.

Retrouvez le CMN sur



Facebook : www.facebook.com/leCMN



Twitter : [@leCMN](https://twitter.com/leCMN)



Instagram : [@leCMN](https://www.instagram.com/leCMN)



YouTube : www.youtube.com/c/lecmn



LinkedIn : www.linkedin.com/company/centre-des-monuments-nationaux



TikTok : www.tiktok.com/@le_cm_n

Monuments placés sous la responsabilité du CMN pour être ouverts à la visite

Auvergne-Rhône-Alpes

Château d'Aulteribe
Monastère royal de Brou à Bourg-en-Bresse
Château de Chareil-Cintrat
Château de Voltaire à Ferney
Trésor de la cathédrale de Lyon
Ensemble cathédral du Puy-en-Velay
Château de Villeneuve-Lembron

Bourgogne-Franche-Comté

Chapelle aux Moines de Berzé-la-Ville
Cathédrale de Besançon et son horloge astronomique
Château de Bussy-Rabutin
Abbaye de Cluny

Bretagne

Grand cairn de Barnenez
Sites mégalithiques de Carnac
Site des mégalithes de Locmariaquer
Maison d'Ernest Renan à Tréguier

Centre-Val de Loire

Château d'Azay-le-Rideau
Château de Bouges
Crypte et tour de la cathédrale de Bourges
Palais Jacques Cœur à Bourges
Tour de la cathédrale de Chartres
Château de Châteaudun
Château de Fougères-sur-Bièvre
Maison de George Sand à Nohant
Château de Talcy
Cloître de la Psalette à Tours

Grand Est

Château de Haroué
Château de La Motte Tilly
Palais du Tau à Reims
Tours de la cathédrale de Reims

Hauts-de-France

Tours et trésor de la cathédrale d'Amiens
Château de Coucy
Villa Cavois à Croix
Château de Pierrefonds
Château de Villers-Cotterêts (ouverture en 2022)
Colonne de la Grande Armée à Wimille

Ile-de-France

Château de Champs-sur-Marne
Château de Jossigny
Château de Maisons
Villa Savoye à Poissy
Domaine national de Rambouillet
Domaine national de Saint-Cloud
Basilique cathédrale de Saint-Denis
Maison des Jardies à Sèvres
Château de Vincennes

Normandie

Abbaye du Bec-Hellouin
Château de Carrouges
Abbaye du Mont-Saint-Michel

Nouvelle Aquitaine

Cloître de la cathédrale de Bayonne
Tour Pey-Berland à Bordeaux
Château de Cadillac
Abbaye de Charroux
Tours de la Lanterne, Saint-Nicolas et de la Chaîne à La Rochelle
Abbaye de La Sauve-Majeure
Sites préhistoriques de la vallée de la Vézère
Site archéologique de Montcaret
Château d'Oiron
Grotte de Pair-non-Pair
Château de Puyguilhem
Site gallo-romain de Sanxay

Occitanie

Tours et remparts d'Aigues-Mortes
Château d'Assier
Abbaye de Beaulieu-en-Rouergue
Château et remparts de la cité de Carcassonne
Château de Castelnaud-Bretenoux
Site archéologique et musée d'Enserune
Château de Gramont
Château de Montal
Sites et musée archéologiques de Montmaurin
Forteresse de Salses
Fort Saint-André de Villeneuve-lez-Avignon

Paris

Arc de Triomphe
Chapelle expiatoire
Colonne de Juillet
Conciergerie
Domaine national du Palais-Royal
Hôtel de la Marine
Hôtel de Sully
Panthéon
Sainte-Chapelle
Tours de Notre-Dame de Paris

Pays de la Loire

Château d'Angers
Maison de Georges Clemenceau à Saint-Vincent-sur-Jard

Provence-Alpes-Côte d'Azur

Cloître de la cathédrale de Fréjus
Site archéologique de Glanum
Château d'If
Villa Kérylos
Trophée d'Auguste à La Turbie
Place forte de Mont-Dauphin
Abbaye de Montmajour
Cap moderne, Eileen Gray et Le Corbusier au Cap Martin
Hôtel de Sade à Saint-Rémy-de-Provence
Monastère de Saorge
Abbaye du Thoronet

Un programme d'abonnement annuel « Passion monuments », disponible en ligne et en caisse dans près de 60 monuments au prix de 45 €, permet de proposer aux visiteurs un accès illimité aux sites du réseau du CMN, et de nombreux autres avantages. passion.monuments-nationaux.fr