

## *Le costume grec à la villa Kérylos*



Dossier de l'élève

## *Un costume fonctionnel*

Les vêtements ont pour fonction première de couvrir le corps et de le protéger des intempéries en toutes circonstances. Il doit donc s'adapter aux différentes activités humaines, les faciliter ou les entraver le moins possible. Le costume des Grecs anciens, si simple en apparence possédait déjà bien cette capacité d'adaptation.



Ces trois personnages (le vainqueur d'une célèbre course, un dieu querelleur et un membre d'une expédition fameuse) portent le même manteau.

Quel est le nom de ce manteau et à quoi le reconnaît-on ?

★ .....  
 .....

Chacun d'eux a une raison bien particulière d'adopter ce manteau ; identifiez-les et donnez les raisons de leur choix vestimentaire.

★ .....  
 .....

★ .....  
 .....

★ .....  
 .....



Voici Oenomaos, le roi vaincu lors d'une course de chars par le prétendant de sa fille.

Quels sont les différents éléments de son costume qui ont un rapport avec la guerre ?

★ .....

.....

.....



Ces personnages ont un vêtement en commun. Quel est son nom ?

★ .....

Qu'est-ce que ces images nous apprennent de son utilisation ?

★ .....

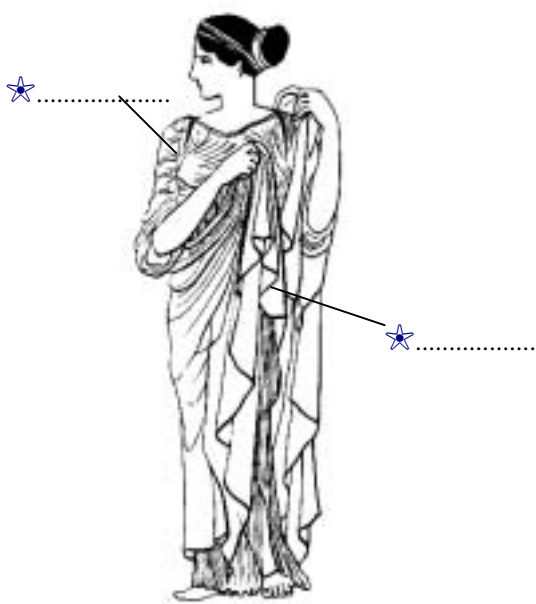
.....

.....

Reconnaissez-vous les deux pièces du costume de cette jeune femme?

Le costume d'Athéna forme un ensemble peu ordinaire.

Reliez par une flèche chacun des noms inscrits en marge à la pièce qu'il désigne.



★ la ceinture

★ le péplos à long rabat



★ l'égide ornée de la tête de la gorgone

★ la lance

Citez six pièces de notre costume moderne dont le nom indique la fonction (exemple : un cache-col)

★ .....

★ .....

★ .....

★ .....

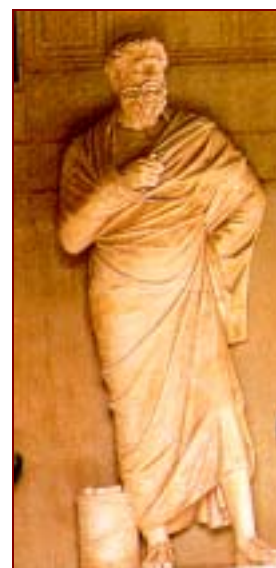
★ .....

★ .....

## *Le code vestimentaire*

*« Comment se fait-il que les gens, s'ils aperçoivent quelqu'un vêtu de la seule tunique, n'y fassent même pas attention et n'aient aucune idée de se moquer de lui ? Ils se disent : « C'est peut-être un matelot », et il n'y a rien là qui prête à rire. De même, s'ils voient un homme en habit de laboureur ou de berger, avec l'exomide ou la peau de mouton attachée par une agrafe, ils ne s'en fâchent pas et ne songent pas à faire eux-mêmes la police, pensant qu'un tel costume provient du travail de chacun. En voyant tout autour d'eux des petits marchands devant leurs échoppes, la tunique haut retroussée, ils ne s'en étonnent pas davantage ; ils riraient plutôt de ne pas les voir ainsi accoutrés parce qu'ils considèrent cette tenue comme appropriée aux métiers que ceux-ci exercent. Au contraire, s'ils rencontrent quelqu'un ne portant pas de tunique sous son manteau, avec la barbe et les cheveux longs, ils sont incapables de garder leur sang-froid et de passer sans rien dire : ils s'arrêtent, ils l'interpellent par des moqueries ou des injures ; parfois même ils le tirent et lui mettent la main dessus, quand ils voient que ce n'est pas un homme très robuste ou qu'il n'y a personne pour venir à son aide ; et, tout cela sachant bien que ce costume est la tenue habituelle des philosophes et qu'il leur est en quelque sorte consacré... »*

*(Dion Chrysostome, cité par Léon Heuzey, Histoire du costume grec antique, Paris, Champion, 1922, p. 94)*



Citez à droite les métiers et à gauche les costumes correspondants évoqués dans ce texte.

|         |         |
|---------|---------|
| ★ ..... | ★ ..... |
| ★ ..... | ★ ..... |
| ★ ..... | ★ ..... |
| ★ ..... | ★ ..... |

Pourquoi le dernier personnage cité est-il traité différemment des autres ?

★ .....

.....

.....

.....

Le vêtement en Grèce antique, comme en tout temps et en tout lieu, fait partie d'un code dont on ne se démarque pas sans se signaler au regard d'autrui. C'est ce que nous allons mieux voir à présent grâce à ces images.

Ces trois images vous montrent des personnages qui portent une tunique longue. Trouvez le nom de chacun d'entre eux.



★ .....



★ .....



★ .....

Cela vous aidera à comprendre pourquoi ils sont ainsi vêtus.

★ .....

.....

Citez trois professions qui requièrent aujourd'hui encore le port d'un vêtement long pour les hommes en signe de dignité.

★ .....

★ .....

★ .....

Trouvez deux pays dans lesquels le costume masculin traditionnel comporte une jupe et donnez le nom de ce vêtement.

★ .....

★ .....

Quel est le pays où les femmes portent toujours un vêtement drapé qui n'est pas sans ressemblance avec le drapé grec ? Donnez le nom de ce vêtement.

★ .....

★ .....



Médée est la fille du roi de Colchide, un pays situé sur la côte orientale du Pont-Euxin (Mer noire). C'est pour les Grecs une contrée lointaine et exotique.

Décrivez le costume de Médée et relevez tous les éléments qui diffèrent du vêtement grec traditionnel.

★ .....  
.....  
.....  
.....  
.....  
.....  
.....  
.....



Vous souvenez-vous de l'histoire de Pélops et d'Hippodamie ? Pélops, le prétendant d'Hippodamie, affronte le père de la jeune fille, Oenomaos, lors d'une course de chars, car ce dernier s'oppose au mariage de sa fille. Cette joute est fatale à Oenomaos qui y perd la vie. Pélops peut dès lors épouser la jeune fille qu'une suivante aide ici à se préparer pour la cérémonie du mariage. Pourtant observez bien cette scène : un détail de l'apprêt d'Hippodamie nous apprend que ces préparatifs croisent un autre rite moins heureux. Lequel ?

★ .....

.....

.....

Décrivez le costume très souvent choisi aujourd'hui par les mariés de nos pays.

La mariée

★ .....

.....

.....

Le marié

★ .....

.....

.....

Connaissez-vous des traditions qui prescrivent un costume différent pour le jour des noces ?

★ .....

.....

.....

.....



## *Le costume et la séduction*

Si les hommes portent à l'extérieur des vêtements plus ou moins raffinés selon leur appartenance sociale, leur fonction ou leur plaisir, les femmes grecques ont longtemps vécu recluses à l'intérieur de la maison où elles se consacrent aux activités domestiques. Elles ne renoncent pas pour autant à tous les raffinements propres à les rendre plus séduisantes : soin du vêtement, de la coiffure, utilisation de fards et de parfums.

Regardons bien ces images.



Pourquoi une femme est-elle assise et les deux autres debout ?

Que font ces deux dernières ?

★ .....

.....

.....

.....



Quels sont les détails qui prouvent que cette dame a mis un soin particulier à sa toilette ?

★ .....

.....

.....

.....

.....

Qu'est-ce qui fait le charme de cette jeune femme ?

★ .....

.....

.....

.....

.....

.....



À partir de cette figure, essayez de résumer les caractères essentiels du vêtement grec.

★ .....

.....

.....

.....

.....